

Direcció Executiva d'Emprenedoria, Empresa i Innovació

Marc estratègic 2016-2019

Pla de treball 2019



Ajuntament de
Barcelona



Barcelona
Activa

Índex

01. MARC ESTRATÈGIC 2016-2019	4
01.1 Introducció	4
01.2 Missió	5
01.3 ANNEX	10
02. PLA DE TREBALL 2019	11
02.1 Introducció	11
02.2 Eix de treball 1: la ciutat	11
02.3 Eix de treball 2: el model de prestació de serveis	16
02.4 Eix de treball 3: l'organització interna	20

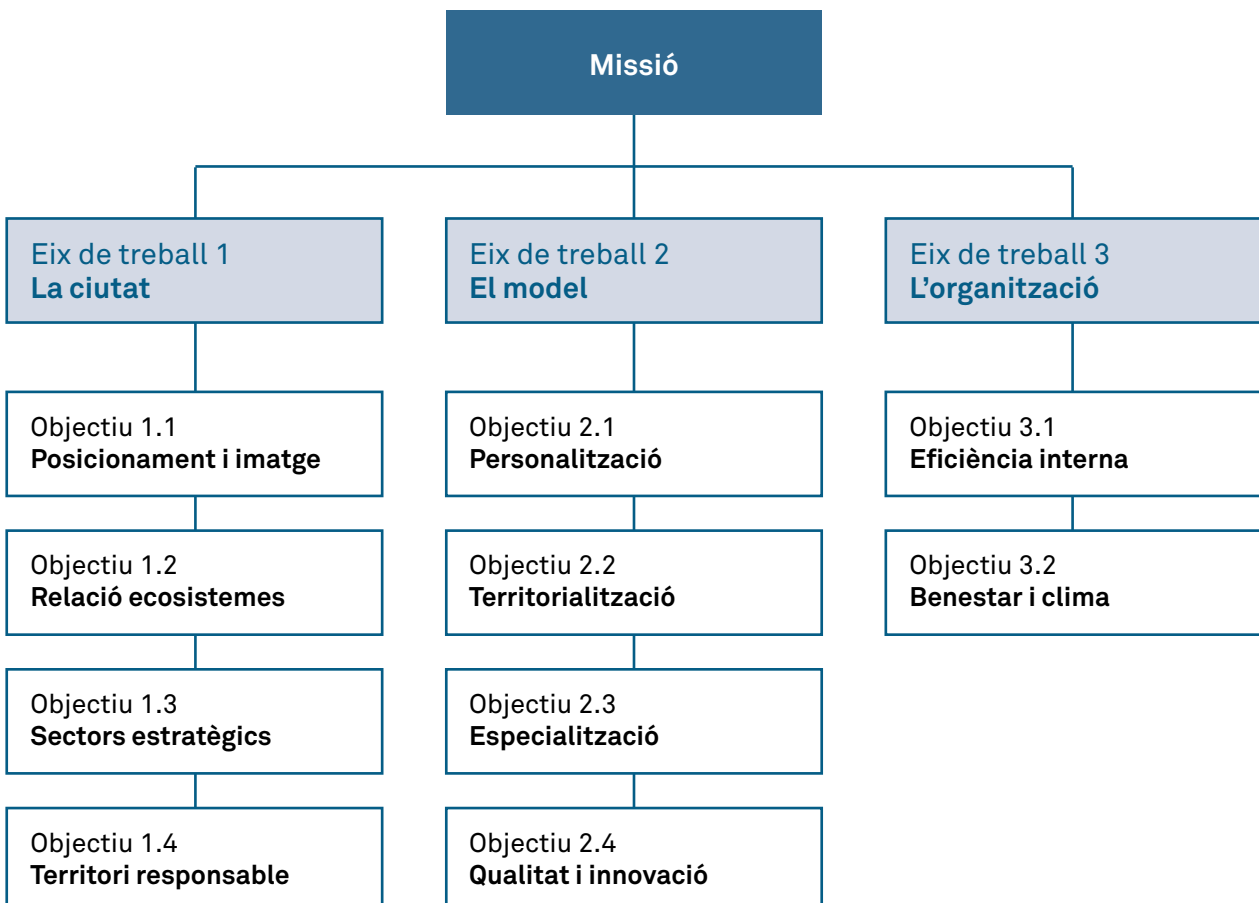
01. Marc estratègic 2016-2019

01.1 INTRODUCCIÓ

El Marc estratègic 2016-2019 de la Direcció Executiva d'Emprenedoria, Empresa i Innovació (DEX d'EEI) de Barcelona Activa és el full de ruta dins del qual s'emmarcaran els diferents plans d'acció anuals d'aquesta DEX per al període 2016-2019.

S'articula en una missió —que és una adaptació de la missió de Barcelona Activa— i 10 objectius estratègics.

Aquests 10 objectius estratègics s'ordenen al voltant de tres Eixos de treball complementaris entre ells: la ciutat, el model de prestació dels serveis i el model d'organització interna.



01.2 MISSIÓ

Impulsar l'emprenedoria, la creació i l'enfortiment d'empreses a Barcelona per contribuir al seu posicionament com a ciutat generadora d'oportunitats de negoci i de treball de qualitat, promovent la formació i la innovació en aquests àmbits com a motors de canvi i millora de la qualitat de vida de les persones.

Aquesta missió s'implementarà mitjançant tres eixos de treball que fan referència a diferents àmbits d'intervenció complementaris:

- La ciutat, per saber donar resposta a les demandes dels diferents ecosistemes i actors que la configuren.
- El model de prestació de serveis que, inspirat en el model general de Barcelona Activa, es basarà en la personalització, la territorialització i l'especialització.
- El model organitzatiu intern de la DEX, que vol ser un entorn on es prioritza el benestar i professionalització de les persones treballadores i l'eficiència dels processos.

EIX DE TREBALL 1: LA CIUTAT

Volem consolidar-nos com a actor de referència a la ciutat per a la promoció i suport d'iniciatives de suport a l'emprenedoria, les empreses, la formació i capacitació digital i la innovació aplicada a aquests àmbits.

Barcelona Activa vol seguir essent prestadora directa de serveis en aquells àmbits on tingui sentit, o bé perquè no existeix una oferta de qualitat o bé perquè l'oferta existent no està alineada amb els valors del servei públic. Però també vol dotar-se de la flexibilitat necessària per sumar-se a iniciatives d'altres actors de l'ecosistema —públics, privats o comunitaris— per evitar duplicitats i ineficiències. En aquests casos, la seva funció serà de facilitadora de processos, tot garantint l'alineació d'aquestes iniciatives amb la seva missió i els seus valors.

Aquest eix de treball es concreta en diferents objectius estratègics que s'expliquen a continuació.

Objectiu 1.1

Posicionament i imatge

Reforçar la comunicació com a eina fonamental per a la projecció d'una imatge i un posicionament relacionats amb l'excel·lència, la innovació, el lideratge públic, la capacitat de col·laboració i l'impacte social.

Per tal d'assolir aquest objectiu, cal dedicar màxima atenció a totes les eines de comunicació externa, per tal de millorar-les i fer-les més efectives. Això suposa, entre altres coses, que els equips tècnics incorporin les tasques de comunicació en la seva jornada laboral com a element clau per posar en valor els programes i serveis prestats.

Per a l'assoliment d'aquest objectiu també cal destinar recursos per consolidar la presència de Barcelona Activa en xarxes i altres entorns especialitzats, tant a nivell estatal com internacional, per fomentar el *networking*, el *benchmarking*, la transferència de coneixement i la creació de projectes comuns amb altres operadors de referència.

Objectiu 1.2

Foment i relació amb els ecosistemes

Adaptar el rol i les funcions de Barcelona Activa a la realitat de cada ecosistema, evitant duplicitats, alineant recursos, donant espai als i les diferents actors que els configuren i garantint l'acompliment dels objectius del servei públic.

Per tal d'assolir aquest objectiu, cal identificar els principals actors que configuren els ecosistemes de la Ciutat (institucions, universitats, entitats, associacions, clústers, grans empreses, *influencers*, etc.), establir una agenda de trobades, configurar i dinamitzar espais de relació permanent, establir protocols de relació i teixir les aliances oportunes.

Cal dotar-nos de criteris i models que permetin donar coherència als diferents instruments de suport sectorial disponibles, alineant-los cada vegada més amb l'oferta de serveis i programes de Barcelona Activa per tal de multiplicar els seus impactes.

Finalment, cal poder comptar amb actors de l'ecosistema per a la prestació de serveis especialitzats.

Objectiu 1.3

Impuls dels sectors estratègics

Identificar els sectors estratègics que tenen valor per al futur de la ciutat i implementar les mesures més adequades per al seu impuls i recolzament.

Per tal d'assolir aquest objectiu, cal dotar-nos d'una visió àmplia, consensuada i rigorosa sobre el model econòmic de la ciutat, que ens permeti detectar aquells sectors econòmics clau per a la creació de valor a la ciutat i apostar per al seu recolzament i impuls.

La tasca de Barcelona Activa en aquest àmbit ha d'estar alineada amb les estratègies sectorials que poden estar impulsant altres actors municipals (ICUB, Mobilitat, Serveis Socials, IMI, etc.).

Serà necessari experimentar nous models de col·laboració públic-privada per trobar fórmules eficaces de promoció d'aquests sectors.

Objectiu 1.4

Territori responsable i compromès

Influir sobre el teixit econòmic i productiu de la ciutat perquè augmenti i posi en valor el seu compromís social i mediambiental amb el territori i la comunitat.

Per a l'assoliment d'aquest objectiu cal dotar-nos d'un marc de treball ambiciós que inclogui eines i mecanismes per potenciar la creació, consolidació i reconeixement d'aquelles empreses generadores d'ocupació de qualitat i compromeses amb el seu territori.

El compromís de l'empresa amb el seu territori i el retorn social haurien de ser criteris clau per a l'adjudicació dels contractes públics, l'atorgament d'ajuts i subvencions o l'accés als diferents programes i serveis de Barcelona Activa.

EIX DE TREBALL 2: EL MODEL DE PRESTACIÓ DE SERVEIS

Volem que el nostre model de prestació de serveis evolucioni incorporant els nous atributs i valors que han quedat plasmats en la nova missió de Barcelona Activa, per poder liderar el canvi des de les nostres àrees de decisió.

Barcelona Activa vol seguir essent referent local i internacional per a la seva capacitat d'adaptar-se i fins i tot anticipar-se als canvis i a les noves demandes socials i econòmiques.

Els nostres models de prestació de serveis han de ser resultat de l'anàlisi rigorosa de la realitat i han de garantir una resposta efectiva a les demandes cada vegada més complexes del nostre entorn.

Aquest eix de treball es concreta en diferents objectius estratègics que s'expliquen a continuació.

Objectiu 2.1 Personalització

Reorientar el catàleg de serveis i programes cap a un model d'atenció més personalitzat, que permeti l'acompanyament qualitatiu de les persones usuàries —posant èmfasi en la centralitat de la persona— i que fomenti la connectivitat entre les persones usuàries i entre aquestes i la resta d'agents de l'ecosistema.

Per a l'assoliment d'aquest objectiu cal dur a terme una revisió exhaustiva i crítica dels models d'atenció vigents i de les eines de suport a l'assessorament que s'estan fent servir en el marc dels diferents serveis i programes.

Cal simplificar l'accés als serveis i dissenyar passarel·les entre els diferents recursos disponibles per tal de donar una resposta integral i coherent a la demanda de la persona o de l'empresa usuària.

Objectiu 2.2 Territorialització

Donar resposta a les necessitats dels diferents barris i districtes per tal de contribuir al reequilibri territorial.

Per a l'assoliment d'aquest objectiu cal dotar-nos de mecanismes de diagnosi rigorosa de la realitat del territori —o realitzar una explotació sistemàtica dels materials existents— per tal d'adaptar la cartera actual de serveis i programes o crear-ne de nous, que responguin millor a les peculiaritats dels territoris i contribueixin a una major cohesió a nivell de Ciutat.

Objectiu 2.3

Especialització

Redissenyar i reforçar l'oferta de programes i recursos, adaptant-los cada vegada més a la necessitat dels col·lectius destinataris, així com a la realitat dels diferents sectors econòmics i ecosistemes.

L'accés universal als serveis, la seva integralitat i proximitat han d'anar acompanyats d'una creixent especialització d'aquests, per tal que la resposta de Barcelona Activa a les necessitats de les seves persones usuàries sigui una resposta de qualitat, de valor afegit i no només generalista.

L'especialització, perquè sigui viable, ha d'anar de la mà d'una prioritització dels col·lectius i sectors destinataris i la conseqüent focalització de recursos. I, perquè sigui de qualitat, ha de recolzar-se en aliances amb actors especialitzats.

Objectiu 2.4

Aposta per la qualitat i la innovació

Apostar per l'avaluació contínua dels diferents programes i serveis —que permeti assolir metodologies sòlides i fiables— i per la innovació i millora contínua.

Per a l'assoliment d'aquest objectiu cal dotar-nos de metodologies sòlides i fiables, que incloguin l'avaluació i la millora contínua com a elements fonamentals a l'hora de dissenyar la cartera de serveis i adaptar-la a les diferents necessitats dels col·lectius, sectors i territoris destinataris.

L'avaluació, en aquest sentit, ha d'assegurar la qualitat dels serveis prestats però, alhora, ha de ser punt de partida per a la posada en marxa de propostes innovadores.

EIX DE TREBALL 3: L'ORGANITZACIÓ INTERNA

Volem que Barcelona Activa sigui una empresa de referència on desenvolupar i projectar la pròpia carrera professional, un entorn de treball on es fomenta el talent i s'estimula el potencial de les persones treballadores, en un clima de respecte, col·laboració i reconeixement.

L'aposta pel talent és el punt de partida per orientar Barcelona Activa cap als seus nous objectius estratègics: l'orgull de pertànyer a una empresa pública que treballa pel benestar de les persones i l'enfortiment de les empreses, s'ha d'assolir mitjançant la implementació de models organitzatius interns que permetin el creixement professional de les persones que la conformen.

Aquest eix de treball es concreta en diferents objectius estratègics que s'expliquen a continuació.

Objectiu 3.1 Eficiència interna

Implementar mètodes de treball innovadors, que permetin gestionar de manera més eficient el temps i les tasques dins dels diferents departaments, treballar la transversalitat de manera sostenible i apuntar cap a models basats en el treball per projectes i per objectius.

Per a l'assoliment d'aquest objectiu cal revisar, de manera substancial, el model de gestió i organització interna vigent i que estava pensat per a una empresa de dimensions més reduïdes i amb processos i fluxos interns menys complexos.

La gestió de projectes, verticals o transversals, la gestió del temps, la cultura de l'assoliment contraposada a la cultura de la presència, entre d'altres, són reptes necessaris que s'han d'abordar perquè la nova Barcelona Activa sigui un projecte viable i motivador.

Objectiu 3.2 Benestar al lloc de treball

Promoure l'esperit de col·laboració, un ambient de treball confortable i respectuós per a les persones i que, alhora, afavoreixi el seu desenvolupament professional dins i fora de l'empresa.

El benestar i la motivació de les persones treballadores és la condició necessària perquè aquestes puguin expressar tot el seu potencial i contribuir, de manera substancial, a l'assoliment dels objectius de l'empresa i a la seva excel·lència.

Al mateix temps, la formació contínua de les persones treballadores és el camí més segur perquè l'empresa evolucioni i es mantingui com a referent en els seus àmbits d'actuació.

01.3 ANNEX

Correspondència entre els objectius estratègics de la DEX d'EEI i els objectius de Barcelona Activa:

Objectius DEX EEI

1.1 Posicionament i imatge

1.2 Relació amb els ecosistemes

1.3 Impuls dels sectors estratègics

1.4 Territori responsable i compromès

2.1 Personalització

2.2 Territorialització

2.3 Especialització

2.4 Aposta per la qualitat i la innovació

3.1 Eficiència interna

3.2 Benestar al lloc de treball

Objectius Barcelona Activa

7.1 Identificar els diferents ecosistemes

7.2 Establir models de relació

6.2 Recursos de suport a les empreses

5.1 Millorar accessibilitat i atenció

1.2 Adaptar catàleg

1.3 Atendre nous segments de població

2.1 Identificar necessitats

2.2 Adaptar cartera de serveis

2.3 Sistema de seguiment i avaluació

8.1 Sentiment pertinença i motivació

8.2 Desenvolupament professional equips

02. Pla de treball 2019

02.1 INTRODUCCIÓ

El Marc estratègic de la Direcció Executiva d'Emprenedoria, Empresa i Innovació és el full de ruta que permet generar els plans de treball anuals d'aquesta Direcció Executiva per al període 2016-2019.

Cada pla de treball conté un conjunt de mesures que permeten concretar cadascun dels 10 objectius estratègics que configuren el marc, fixant prioritats i objectius operatius de referència.

A continuació, es presenta el Pla de treball relatiu a l'any 2019.

02.2 EIX DE TREBALL 1: LA CIUTAT

Volem consolidar-nos com a actor de referència a la ciutat per a la promoció i suport d'iniciatives de suport a l'emprenedoria, les empreses, la formació i la innovació aplicada a aquests àmbits.

Objectiu 1.1

Posicionament i imatge

Reforçar la comunicació com a eina fonamental per a la projecció d'una imatge i d'un posicionament relacionats amb l'excel·lència, la innovació, el lideratge públic, la capacitat de col·laboració i l'impacte social.

Mesures:

Nom	Descripció i objectius
Projectes i col·laboració internacional	Participar en projectes de caràcter internacional que ens permetin posicionar com entitat de referència, adquirir nous coneixements i vincular-nos a altres entitats de referència mundial. Identificar projectes de transferència de coneixement.
Internacionalització de l'ecosistema emprenedor	Posada en marxa de programes per facilitar la internacionalització de les <i>startups</i> de l'entorn de Barcelona Activa, mitjançant acords bilaterals amb ciutats rellevants, entre d'altres: <ul style="list-style-type: none"> • Nova York • París • Amsterdam • Lisboa • Kyoto • Fukuoka
Captació i aterratge d'empreses i projectes estratègics	Programa de captació i aterratge d'empreses i projectes estratègics per a la ciutat —alienats amb els valors i les prioritats de Barcelona Activa—, amb cartera de serveis associada. Projecte pilot <i>Discovery Programme</i> (4YFN + Smart City Congress) i participació activa en el disseny de la nova web <i>Welcome Talent municipal</i> amb Promoció de Ciutat.

Presència en xarxes nacionals i internacionals vinculades als objectius estratègics de la DEX EEI

Mantenir i reforçar les xarxes tant locals, nacionals com internacionals en les quals es consideri estratègic participar:

- Xarxes d'emprenedoria: EBN, ANCES, REDEL, Eurocities, SCALE, ESABic's, IGL, entre d'altres.
- Xarxes d'empresa: Xpcat, IASP, Biocat, 22Network, BCD, entre d'altres.

Nou posicionament del Cibernàrium (20 anys)

Coincidint amb el 20è aniversari del Cibernàrium es defineix l'estratègia de futur i el posicionament de Barcelona Activa amb el talent digital.

Captació de nous públics

Identificar i desenvolupar nous canals per arribar a nous públics:

- Dones professionals i directives
- Nous públics al territori
- Indústria manufacturera
- Indústries culturals i creatives
- Empreses de l'economia verda
- Nous perfils TIC
- Col·lectius d'esclatxa digital
- *Startups* i *Scaleups* Internacionals (Discovery Programme)
- Intensius en tecnologia
- Xarxes *alumni* de les incubadores i programes per emprendre

Objectiu 1.2

Foment i relació amb els ecosistemes

Adaptar el rol i les funcions de Barcelona Activa a la realitat de cada ecosistema, evitant duplicitats, alineant recursos, donant espai als diferents actors que els configuren i garantint l'acompliment dels objectius de servei públic.

Mesures:

Nom	Descripció i objectius
Promoció i impuls d'esdeveniments de ciutat	<p>Promoure la participació de Barcelona Activa i d'empreses locals a fires i esdeveniments de referència, entre d'altres:</p> <ul style="list-style-type: none"> • Bizbarcelona • Smart City Congress • 4YFN • IOT World Congress • Btravel • Expoelectric • Sónar • YOMO • STEAM Conference
Subvencions per a la competitivitat de l'ecosistema	<p>Convocatòries de subvencions per a persones emprenedores i empreses:</p> <ul style="list-style-type: none"> • Ajuts a persones autònomes i Continuitat Empresarial • Ajuts a la contractació Bona Feina, Barcelona
Ajuts per als agents dels sectors estratègics	<p>Pla de suport a l'ecosistema empresarial en clau sectorial: subvencions municipals per a esdeveniments estratègics, Universitats, empreses i clústers vinculats amb els sectors estratègics de la ciutat.</p>
Acords de col·laboració per promoure i fomentar el talent digital	<p>Acords de col·laboració amb universitats, centres, parcs i instituts de recerca i altres entitats i institucions per promoure el talent digital, des del foment de les vocacions científiques i tecnològiques fins a al talent digital més especialitzat.</p> <p>Participació en l'estratègia de <i>Barcelona Digital talent</i> promogut per la MWC.</p>
Incubadora Almogàvers: suport a l'ecosistema social i acadèmic	<p>L'equipament acull entitats d'emprenedoria que no tinguin ànim de lucre i/o que tinguin un marcat caràcter social. A destacar la concentració d'entitats educatives (UPF, ELISAVA, UOC, ICEX, FUNDACIÓ PREVENT, SHIP2B).</p>

Objectiu 1.3

Impuls dels sectors estratègics

Identificar els sectors estratègics que tenen valor per al futur de la ciutat i implementar les mesures més adequades per al seu impuls i recolzament.

Mesures:

Nom	Descripció i objectius
Pla d'impuls a l'economia digital	<p>Execució dels programes de formació i capacitatció digital i impuls a l'ecosistema digital <i>online</i> amb el Pla Barcelona Ciutat Digital:</p> <ul style="list-style-type: none"> • Escletxa digital (Antenes Cibernàrium) • Formació i divulgació tecnològica especialitzada (Cibernàrium) • Formació i divulgació tecnològica avançada (IT Academy) • Estiu TIC • Ateneus de fabricació digital • Foment de les Vocacions científic-tecnològiques (STEAM Barcelona) • Incubadora MediaTIC per a projectes intensius en l'ús d'alta tecnologia
Pla d'impuls a la indústria manufacturera	<p>Execució dels diferents programes que configuren el Pla:</p> <ul style="list-style-type: none"> • Programes i serveis per a la millora de la competitivitat de les empreses industrials amb especial atenció als barris del Bon Pastor i La Marina • Ateneu de fabricació mixt del Parc Tecnològic • Servei de Prototipatge del Parc Tecnològic • Programa Barcelona Indústria Urbana • Pla d'inversions al Parc Tecnològic per ser referent com a equipament de referència en temes de sostenibilitat i mobilitat
Pla d'impuls al sector d'indústries culturals i creatives	<p>En col·laboració amb l'ICUB, execució de diferents mesures de suport a les persones emprenedores i empreses en el sector de les indústries creatives i culturals:</p> <ul style="list-style-type: none"> • Canòdrom • Creamedia • CHEBEC i SMATH (Interreg) • DLab • Programes d'estratègia empresarial, cooperació i vendes
Pla d'impuls a l'economia verda i circular	<p>Execució de diferents mesures ja existents a la cartera de Barcelona Activa per al suport a les persones emprenedores i empreses per fomentar l'economia verda, la sostenibilitat i el medi ambient a la ciutat i el disseny de noves mesures:</p> <ul style="list-style-type: none"> • Programa Cleantech Camp • Programa Innofood

Objectiu 1.4

Territori responsable i compromès

Influir sobre el teixit econòmic i productiu de la ciutat perquè augmenti i posi en valor el seu compromís social i mediambiental amb el territori i la comunitat.

Mesures:

Nom	Descripció i objectius
Programes RSC per a la ciutat	<p>Desplegament d'un conjunt d'accions, programes i mesures per facilitar la incorporació dels valors de l'RSC a les empreses de la ciutat així com als projectes emprenedors acompanyats des de Barcelona Activa:</p> <ul style="list-style-type: none"> • Adaptació de les eines emprades en la prestació dels serveis a les empreses i persones emprenedores: Servei d'Assessorament per la Igualtat a l'OAE. • Realització de programes d'acompanyament a empreses. • Edició de guies específiques per a la implantació de l'RSC. • Formació específica per a empreses i persones emprenedores. • Desplegament de projectes concrets en el marc de la Declaració Barcelona per la inclusió Social Digital.
Incorporació dels valors de retorn social a les empreses de la Xarxa d'Incubadores i el Parc Tecnològic	<p>Revisió de la documentació associada al procés de sol·licitud d'allotjament, així com dels criteris de valoració, per tal de posar més èmfasi en el retorn social de les activitats de les empreses allotjades als espais d'incubació i suport empresarial de Barcelona Activa.</p>
Impuls de programes de <i>mentoring</i>	<p>Execució de programes de <i>mentoring</i> per al foment de retorn a la societat dirigits a dones, empreses i empreses allotjades en els equipaments de Barcelona Activa.</p>

02.3 EIX DE TREBALL 2: EL MODEL DE PRESTACIÓ DE SERVEIS

Volem que el nostre model de prestació de serveis evolucioni incorporant els nous atributs i valors que han quedat plasmats en la nova missió de Barcelona Activa, per poder liderar el canvi des de les nostres àrees de decisió.

Objectiu 2.1

Personalització

Reorientar el catàleg de serveis i programes cap a un model d'atenció més personalitzada, que permeti l'acompanyament qualitatiu de les persones usuàries —posant èmfasi en la centralitat de la persona— i que fomenti la connectivitat entre les persones usuàries i entre aquestes i la resta d'agents de l'ecosistema.

Mesures:

Nom	Descripció i objectius
Nou model inclusiu d'atenció a persones emprenedores	Implementació del nou model d'atenció a persones emprenedores que sigui universal i inclusiu, d'acord amb les noves prioritats de Barcelona Activa.
Escola de Dones Professionals, Directives i Emprenedores: LIDERA	Ampliar la oferta de programes i serveis adreçats a dones professionals, directives i emprenedores amb l'objectiu de consolidar LIDERA, com l'espai professional per a dones de la ciutat.
Adaptació dels models d'atenció a empreses i de prospecció empresarial	Implementació dels canvis i novetats en la prestació i model dels serveis a les empreses i prospecció empresarial, buscant una major personalització del servei i millor coordinació interna.
Millora dels entorns digitals	Com a part estratègica dels nou models d'atenció, i tenint en compte les demandes d'implementació d'RSC, s'adaptaran els webs adscrits a la Direcció Executiva, així com els aplicatius i continguts web que els conformen digitals: <ul style="list-style-type: none"> • Web Emprenedoria • Web Oficina d'Atenció a les Empreses • Web Cibernàrium • Nou aplicatiu d'autodiagnòstic de competències digitals
Nous models d'aprenentatge i de divulgació	Implementació de nous models d'aprenentatge potenciant formats <i>online</i> i formats innovadors (masterclass, meetup, autoformació i mentoratge), adaptats a col·lectius específics (escletxa digital, joves, <i>makers</i> , talent digital, etc.).

Objectiu 2.2

Territorialització

Donar resposta a les necessitats dels diferents barris i districtes per tal de contribuir al reequilibri territorial.

Mesures:

Nom	Descripció i objectius
Punts d'activació econòmica i aproximació territorial de serveis	Coordinació dels punts d'activació econòmica d'acord amb els plans de treball dels Plans de Desenvolupament Econòmic (PDE) corresponents. Nou Barris Activa.
Pla de Transmissió Empresarial als Barris	Execució i consecució dels objectius del programa pel desplegament a nivell dels districtes d'un servei de suport a la transmissió de petits negocis de comerç i serveis de proximitat.
Serveis i suport al comerç	Disseny i execució d'un conjunt d'accions i mesures dirigides a donar suport a la millora de la competitivitat del comerç al territori.
Accions d'obertura del Parc Tecnològic	A partir de les dades obtingudes a través del cens realitzat 2017, disseny i implementació de mesures d'aproximació al teixit empresarial del Districte.
Pla de socialització per l'alfabetització digital	Disseny i execució d'un conjunt d'accions divulgatives de proximitat per a l'alfabetització digital i la lluita a l'esclatxa digital, des de la perspectiva de gènere, classe social i territori, a través de les Antenes Cibernàrium.
Programa formatiu d'alfabetització digital – Antenes Cibernàrium	Implementació d'un nou model d'Antenes amb tres tipologies (bàsica, <i>makers</i> i jove) i amb un nou model de capacitació basat en projectes i mentoratge. Ampliació en noves biblioteques i altres equipaments de ciutat (Ateneus de fabricació digital i centres cívics).
Implementació dels PDE al territori	Implementació progressiva dels serveis i programes de la DEX EEil des de la DO de Proximitat.

Objectiu 2.3 Especialització

Redissenyar i reforçar l'oferta de programes i recursos, adaptant-los cada vegada més a la necessitat dels col·lectius destinataris, així com a la realitat dels diferents sectors econòmics i ecosistemes.

Mesures:

Nom	Descripció i objectius
Punt d'assessorament empresarial i a persones emprenedores, en clau d'Economia Social i Solidària	Integració d'aquest servei en els nous models d'atenció a persones emprenedores i empreses de Barcelona Activa: <ul style="list-style-type: none"> • Centre de recursos per emprendre • Oficina d'Atenció a les Empreses
Espai de preincubació	L'espai de preincubació, s'adreça a projectes en fase de validació del model de negoci. Aquest espai porta associat a l'estada de sis mesos un programa d'acompanyament empresarial.
Programes especialitzats per emprendre	Elaboració i execució de catàlegs de programes i cursos de formació especialitzats en col·lectius i sectors econòmics. <ul style="list-style-type: none"> • Sectorialment: artesanía, comerç o empenedoria social, entre d'altres • Per col·lectius: persones autònomes, persones emprenedores en sentit ampli, des de la perspectiva de la inclusivitat • Programa formatiu de coneixements i habilitats emprenedores • Programa formatiu per la innovació socioeconòmica
Nou Parc Tecnològic	Reposicionament del Parc Tecnològic com a equipament de referència en el creixement responsable. <ul style="list-style-type: none"> • Nou model de relació empresa allotjada – Parc Tecnològic (creixement responsable) • Nous espais i serveis associats al prototipatge empresarial i la innovació empresarial • Millores en la infraestructura i en l'oferta de restauració-cafeteria
Programa de Preacceleració	Programa d'acompanyament a la creació i creixement de projectes intensius en tecnologia, que inclou una estada de sis mesos a la incubadora MediaTIC.
UXLab	Desplegament dels Serveis del laboratori dedicat a la usabilitat i l'experiència d'usuari/ària, amb l'objectiu de millorar el disseny i la usabilitat de molts dels productes digitals de les empreses incubades o vinculades a Barcelona Activa.
Ateneus fabricació digital	Implementació d'un nou model més participatiu, accessible i obert a tota la ciutadania que contribueixi a divulgar tot el potencial de la nova revolució de la fabricació digital. Incorporació de dos nous ateneus a la Xarxa: Ateneu del Parc Tecnològic i Ateneu de Gràcia.

Serveis i programes especialitzats per a la competitivitat de les Pimes

Serveis especialitzats i personalitzats de l'Oficina d'Atenció a les Empreses:

- Servei d'informació i tràmits municipals
- Servei d'assessorament empresarial
- Nou Servei d'assessorament per la igualtat
- Nou Servei de Prototipatge Empresarial (Parc Tecnològic)
- Servei de gestió del talent
- Servei de localització
- Servei de constitució
- Servei de finançament

Programes especialitzats per a la competitivitat de les Pimes:

- Programes d'estratègia empresarial
- Programes de vendes
- Programes d'acceleració d'empreses

Programa Formatiu per a la Gestió Empresarial.

IT Academy

Desplegament de tota l'oferta formativa especialitzada d'IT Academy per formar a les persones en competències digitals avançades, d'acord amb les necessitats de les empreses.

Objectiu 2.4
Aposta per la qualitat i la innovació

Apostar per l'avaluació contínua dels diferents programes i serveis —que permeti assolir metodologies sòlides i fiables— i per la innovació i millora contínua.

Mesures:

Nom	Descripció i objectius
Utilització del <i>Business Intelligence</i> com a eina de decisió	Aplicació de l'anàlisi de dades històriques creuades amb dades obertes de la ciutat com a element diferencial i de valor en la presa de decisions.
Observatori talent digital	Implementació d'una eina intel·ligent de consulta i divulgació de les competències digitals que proporciona una visió integral i actualitzada per tenir un paper actiu en la societat digital i el mercat laboral.
Certificació Incubadora MediaTIC	Aconseguir la certificació ISO de la incubadora MediaTIC, tal com ho tenen la resta d'incubadores de la Xarxa i el Parc Tecnològic.

02.4 EIX DE TREBALL 3: L'ORGANITZACIÓ INTERNA

Volem que Barcelona Activa sigui una empresa de referència on desenvolupar i projectar la pròpia carrera professional, un entorn de treball on es fomenta el talent i s'estimula el potencial de les persones treballadores, en un clima de respecte, col·laboració i reconeixement.

Objectius 3.1 i 3.2

Eficiència interna i benestar al lloc de treball

Implementar mètodes de treball innovadors, que permetin gestionar de manera més eficient el temps i les tasques dins dels diferents departaments, treballar la transversalitat de manera sostenible i apuntar cap a models basats en el treball per projectes i per objectius.

Mesures:

Nom	Descripció i objectius
Gestió de la formació específica pels equips	Incorporació d'un nou model d'anàlisi i gestió de la formació específica.
Formació específica en RSC	Accions de formació en sensibilització i coneixement dels principals aspectes de l'RSC entre els equips encarregats del seu impuls.
Formació específica en <i>Digital Learning</i>	Accions de formació en sensibilització i coneixement de <i>Digital Learning</i> adreçades als equips encarregats d'impulsar projectes de formació online des de les seves pròpies àrees.
Pla de Formació Interna Innovadora de Barcelona Activa	Desplegament del Pla de Formació Interna Innovadora per al període 2019-2020 que parteixi de les noves línies transformadores de Barcelona Activa i que promou un espai d'aprenentatge i projecció professional entre totes les persones treballadores de Barcelona Activa.

