

Barcelona en xifres 2013

Barcelona
Growth

Principals indicadors
econòmics de l'àrea
de Barcelona



Barcelon^aactiva

Ajuntament de
Barcelona



Edició:

Àrea d'Economia, Empresa i Ocupació.
Barcelona Activa. Ajuntament de Barcelona
Febrer 2014



4 Localització privilegiada

4 Població, superfície i clima

5 Població estrangera

6 Accessible i ben connectada

6 Aeroport

7 Port de Barcelona

8 Motor d'una gran àrea econòmica diversificada

8 Activitat econòmica

9 Especialització productiva

10 Aposta pel coneixement i la creativitat

12 Innovació

12 Indústries creatives

13 Ciutat emprenedora i «business friendly»

13 Empreses

14 Creació empresarial

15 Mercat immobiliari

16 Pol d'atracció de talent

16 Llocs de treball a Barcelona

17 Activitat, ocupació i atur

17 Salari

19 Economia internacionalitzada

19 Exportacions

20 Inversió estrangera a Catalunya

21 Inversió de Catalunya a l'exterior

22 Sectors estratègics i tractors

22 Els sectors estratègics a l'economia de Barcelona

23 Turisme

26 Comerç

27 Ambiciosos projectes de ciutat

27 TIC

28 Ecosistema *mobile*

29 Smart City

30 Millor qualitat de vida a Europa

31 Energia i medi ambient

32 Mobilitat sostenible

32 Oferta cultural i educativa

33 Marca de ciutat que aporta valor

34 Posicionament internacional de Barcelona

Localització privilegiada

Barcelona, nucli central d'una megaregió amb 25 milions d'habitants

- Barcelona, capital de Catalunya, compta amb més d'1.600.000 habitants, i és el nucli central d'una regió metropolitana de 2.500 Km² de superfície i prop de 5.000.000 d'habitants, que representen el 63,4% i el 10,2% de la població catalana i espanyola, respectivament.
- El desenvolupament actual de les regions metropolitanas desborda el seu àmbit geogràfic i crea la megaregió o aglomeració policèntrica de ciutats com a unitat natural d'influència econòmica en una àrea geogràfica. Al sud d'Europa destaca la formada pel corredor Barcelona - Lió, que engloba 25 milions d'habitants i una producció de gairebé 1 bilion d'euros, fet que la situa en la posició número 16 i 11 del món en població i riquesa, respectivament.
- En relació amb les aglomeracions metropolitanas consolidades, el volum de població de la regió metropolitana de Barcelona és aproximadament la quarta part del de Nova York, mentre que és superior al de les àrees de Boston, Berlín o Mont-real.
- L'esperit cosmopolita, divers i intercultural de Barcelona es posa de manifest en el fet que més del 17% dels residents a la ciutat són estrangers.

18°C temperatura mitjana anual



Població, superfície i clima

DADES DE POBLACIÓ I SUPERFÍCIE

	POBLACIÓ GENER 2013 (HABITANTS)	POBLACIÓ SOBRE TOTAL ESPANYOL (%)	SUPERFÍCIE (KM ²)	DENSITAT (HAB./KM ²)
Barcelona	1.611.822	3,4%	102	15.771
Regió metropolitana*	4.788.422	10,2%	2.464	1.943
Catalunya	7.553.650	16,0%	32.108	235
Espanya	47.129.783	100,0%	505.986	93

*Comarques del Barcelonès, el Baix Llobregat, el Maresme, el Vallès Oriental i el Vallès Occidental
FONT: Departament d'Estadística de l'Ajuntament de Barcelona, Idescat, INE

INDICADORS DEMOGRÀFICS DE BARCELONA, 2012

Estructura d'edats

0-14 anys	12,3%
15-64 anys	66,8%
65 i més	20,9%

Esperança de vida (2011)

83,3

Homes	80,0
Dones	86,2
Taxa de natalitat (2012)	8,5‰
Taxa de mortalitat (2012)	9,6‰
Taxa de fecunditat (2011) Naixements per cada 1.000 dones d'entre 15 i 49 anys	38,4‰

FONT: Departament d'Estadística de l'Ajuntament de Barcelona i Idescat

INDICADORS CLIMÀTICS DE BARCELONA, 2012

Temperatura mitjana anual	18,0 °C
Temperatura màxima extrema	34,3 °C
Temperatura mínima extrema	-0,5 °C
Hores de sol anuals	2.915,4

FONT: Departament d'Estadística de l'Ajuntament de Barcelona, Anuari estadístic 2013



17,4% població estrangera

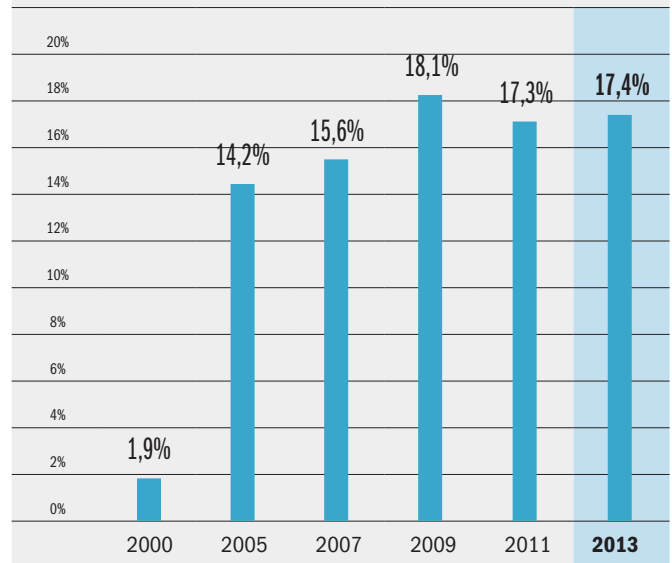
POBLACIÓ EN 20 AGLOMERACIONS METROPOLITANES DEL MÓN, 2013*

ÀREA METROPOLITANA	POBLACIÓ
Tòquio	37.239.000
Xangai	21.766.000
Nova York	20.673.000
Ciutat de Mèxic	20.032.000
Los Angeles	15.067.000
Buenos Aires	13.776.000
París	10.869.000
Londres	9.576.000
Hong Kong	7.162.000
Toronto	6.184.000
Madrid	6.087.000
San Francisco	6.020.000
Milà	5.248.000
Barcelona	4.788.422
Boston	4.514.000
Berlín	3.956.000
Sidney	3.956.000
Mont-real	3.450.000
Seattle	3.180.000
Estocolm	1.435.000

*Estimació 2013, i -per a Barcelona- dada oficial de gener de 2013
 FONT: Demographia World Urban Areas: 9th Annual Edition (2013.03) i INE

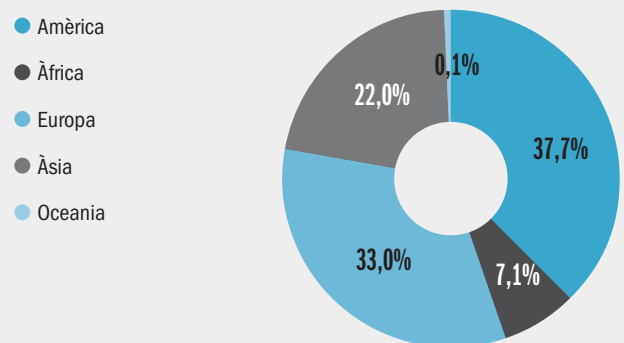
Població estrangera

PERCENTATGE D'ESTRANGERS SOBRE EL TOTAL DE LA POBLACIÓ

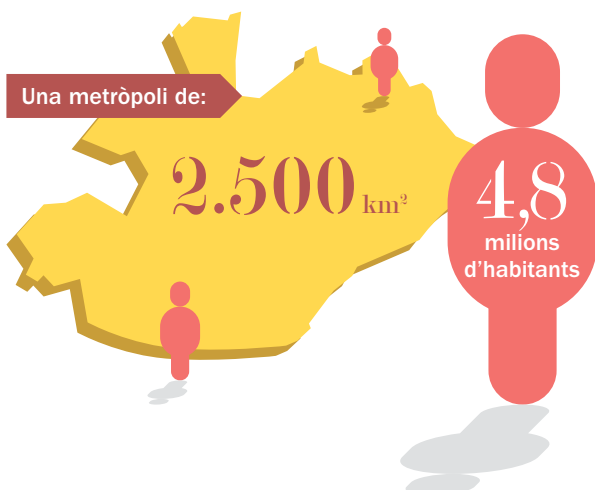


NOTA: Dades d'1 de gener de cada any
 FONT: Departament d'Estadística de l'Ajuntament de Barcelona

ESTRANGERS A BARCELONA PER CONTINENT D'ORIGEN, gener 2013



FONT: Departament d'Estadística de l'Ajuntament de Barcelona



Accessible i ben connectada

● En l'àmbit de les infraestructures d'accés a la ciutat, el 2012 s'assoleix la xifra rècord de 35,1 milions de passatgers a l'aeroport del Prat, de manera que Barcelona conserva la novena posició entre els principals aeroports europeus en el rànquing de l'Airports Council International. Així mateix, destaca l'augment del nombre de passatgers de vols intercontinentals respecte al 2011.

● L'activitat portuària registra 1,8 milions de TEU i 41,5 milions de tones transportades el 2012, entre les quals cal destacar el percentatge d'augment interanual de tones embarcades, +13,1%, en consonància amb l'evolució de les exportacions. D'altra banda, el port de Barcelona es va situar l'any 2012 en el dissetè lloc entre els ports europeus en el rànquing de trànsit de contenidors.

● El 2012, Barcelona, amb 2,4 milions de passatgers de creuers, és el primer port base d'Europa i de la Mediterrània per a creuers per dotzè any consecutiu, i quart port base del món.

● La inclusió del corredor ferroviari del Mediterrani en la xarxa bàsica transeuropea de transport possibilitarà una connexió directa dels ports mediterranis cap a Europa i suposa l'oportunitat estratègica d'augmentar la quota de mercat del port de Barcelona en el tràfic de mercaderies provinents de l'Àsia.



Aeroport

AEROPORT DE BARCELONA

	2012	2013*
Passatgers	35.145.176	35.210.735
Mercaderies (en tones)	96.522	100.297

*Dades provisionals
FONT: Aeroports espanyols i navegació aèria (AENA)

PRINCIPALS AEROPORTS EUROPEUS PER VOLUM DE PASSATGERS

CIUTAT (AEROPORT)	PASSATGERS 2012
Londres Heathrow (LHR)	70.038.804
París Roissy (CDG)	61.611.934
Frankfurt (FRA)	57.520.001
Amsterdam (AMS)	51.035.590
Madrid (MAD)	45.175.501
Istanbul (IST)	44.992.420
Munic (MUC)	38.360.604
Roma Fiumicino (FCO)	36.980.161
Barcelona (BCN)	35.145.176
Londres Gatwick (LGW)	34.222.405

FONT: AENA i Airports Council International. Airport Traffic Report, 2012

AEROPORT DE BARCELONA. VOLS INTERNACIONALS PER ÀREA GEOGRÀFICA, 2012

ÀREA GEOGRÀFICA	AEROPORTS DE DESTINACIÓ	NOMBRE DE VOLS SETMANALS	NOMBRE DE PASSATGERS TOTALS DIRECTES
Amèrica del Nord	3	22	877.694
Àfrica	9	53	561.808
Orient Mitjà	4	30	624.307
Amèrica del Sud	3	12	287.681
Àsia	4	11	118.003
TOTAL intercontinental directe	23	128	2.469.493

FONT: Comitè per al Desenvolupament de les Rutes Aèries. Barcelona

Port de Barcelona

INDICADORS DEL PORT DE BARCELONA Trànsit (Dades en milions)

	2011	2012
Mercaderies (tones)	43,1	41,5
Contenidors (TEU*)	2,0	1,8
Passatgers	3,8	3,4
INFRAESTRUCTURES		
Superfície terrestre (ha)		1.081
Molls i atracadors (km)		22

*TEU: Mesura de capacitat de transport marítim equivalent a un contenidor de 20 peus
FONT: Autoritat Portuària de Barcelona

INDICADORS DE CREUERS

	2012
Passatgers de creuers	2.408.634
Embarcament	721.929
Desembarcament	716.454
Trànsit	970.251
Escales de creuers	770

FONT: Autoritat Portuària de Barcelona

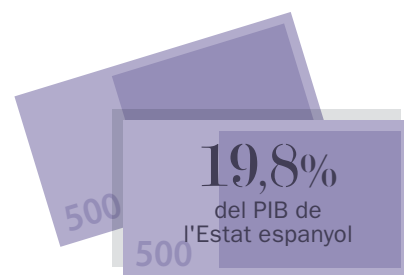
RÀNQUING EUROPEU DE PORTS PER TRÀNSIT DE CONTENIDORS, 2012

RÀNQUING 2012	CIUTAT PORT	TEU* 2012
1	Rotterdam	11.865.916
2	Hamburg	8.863.896
3	Anvers	8.635.169
4	Bremen	6.115.211
5	València	4.469.754
6	Algesires	4.114.231
7	Felixtowe	3.700.000
8	Ambarli (Istanbul)	3.097.464
9	Pireu	2.745.012
10	Gioia Tauro	2.721.104
11	Duisburg	2.600.000
12	Marsaxlokk	2.540.000
13	St. Petersburg	2.524.680
14	Le Havre	2.306.000
15	Gènova	2.064.806
16	Zeebrugge	1.953.000
17	Barcelona	1.756.429
18	Southampton	1.475.510
19	Mersin	1.263.495
20	Las Palmas	1.253.205

*TEU: Mesura de capacitat de transport marítim equivalent a un contenidor de 20 peus
FONT: Cargo Systems, Top 100 Containerports



Motor d'una gran àrea econòmica diversificada



Barcelona és un motor econòmic dinàmic amb estructura diversificada i reconeixement internacional

● El posicionament internacional de la ciutat i la fortalesa de la marca Barcelona són actius que en un context econòmic com l'actual tenen gran rellevància per reforçar la seva capacitat d'atraure empreses, ocupació, talent i inversió estrangera.

● El Producte Interior Brut (PIB) de la ciutat de Barcelona l'any 2010 va assolir els 61.915,2 milions d'euros, amb un PIB per habitant de 38,5 milers d'euros. En la distribució del valor afegit brut per sectors destaca el pes dels serveis col·lectius (23,1%) i els serveis a les empreses i immobiliaris -que representen una cinquena part del total (19,9%)-, seguits del transport i emmagatzematges, informació i comunicacions (12,2%), el comerç i les reparacions (11,5%) i l'hostaleria (8,4%).

● Barcelona manté un important sector industrial que ocupa el 8,5% dels assalariats i la seva regió metropolitana, amb un 15,4% d'ocupats a la indústria, concentra més de la meitat (el 61,4%) d'aquesta ocupació a Catalunya, on destaquen els clústers de l'automòbil —un dels principals productors d'Europa—, el farmacèutic i químic, els productes alimentaris, els materials i equips elèctrics, el del paper i les arts gràfiques, i el del tractament de residus.

● L'any 2012 Catalunya va generar un PIB de 207.762 milions d'euros, la qual cosa representa el 19,8% del total espanyol. El PIB per càpita del Principat supera en un 17% el de la Unió Europea.

Activitat econòmica

BARCELONA I REGIÓ METROPOLITANA DE BARCELONA. PRODUCTE INTERIOR BRUT A PREUS DE MERCAT (PIB)¹ 2010

	PIB PM (MILIONS D'EUROS)	PIB PM PER HABITANT (MILERS D'EUROS)	ÍNDEX CATALUNYA = 100
Barcelona	61.915,2	38,5	139,2
Regió metropolitana de Barcelona*	137.755,2	29,2	105,4

*Comarques del Barcelonès, el Baix Llobregat, el Maresme, el Vallès Oriental i el Vallès Occidental

¹ PIB 2010. Base 2008. Valoració a preus de mercat.

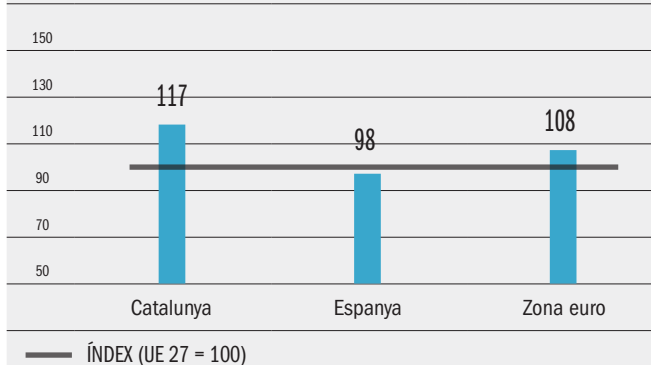
FONT: Institut d'Estadística de Catalunya

PRODUCTE INTERIOR BRUT A PREUS DE MERCAT (Preus corrents en milions €)

	CATALUNYA	ESPANYA	(%) CAT./ESP.
2009	204.226	1.048.060	19,5
2010	205.315	1.048.883	19,6
2011	208.948	1.063.355	19,6
2012	207.762	1.051.204	19,8

FONT: Idescat i INE

PIB PER CÀPITA, 2012 BASE UE = 100 (En paritat de poder de compra*)



*PIB harmonitzat

FONT: Idescat, INE i Eurostat

Especialització productiva

ESTRUCTURA PRODUCTIVA. PERCENTATGE D'ASSALARIATS PER SECTORS ECONÒMICS, 2012*

	BARCELONA	RMB	CATALUNYA	ESPANYA
Agricultura	0,0	0,1	0,3	0,4
Indústria	8,5	15,4	17,6	14,9
Construcció	3,0	4,0	4,7	5,4
Serveis	88,5	80,5	77,4	79,3
TOTAL	100,0	100,0	100,0	100,0

*Dades del 4t trimestre

FONT: Departament d'Estadística de l'Ajuntament de Barcelona i INSS

PES DE LES EMPRESSES CLASSIFICADES PER SECTORS ECONÒMICS A BARCELONA, 2012

Serveis a les empreses	25%
Comerç i reparacions	20%
Educació, sanitat i serveis socials	10%
Construcció	10%
Activitats immobiliàries	7%
Hosteleria	6%
Transports i emmagatzematge	5%
Altres serveis	4%
Indústria	4%
Informació i comunicacions	3%
Activitats artístiques, culturals i de lleure	3%
Activitats financeres i d'assegurances	2%
Energia i aigua	0%

*Els serveis a les empreses contenen activitats professionals, científiques i tècniques, administratives i serveis auxiliars

FONT: DIRCE, INE

BARCELONA. VALOR AFEGIT BRUT (VAB)¹ PER A 11 BRANQUES D'ACTIVITAT, 2010

	PES S/TOTAL (%)
Agricultura, ramaderia, silvicultura i pesca	0,0
Energia, química, cautxú i metal·lúrgia	1,5
Alimentació, tèxtil, fusta, paper i edició	5,5
Maquinària, material elèctric i de transport	3,6
Construcció	7,5
Comerç i reparacions	11,5
Hosteleria	8,4
Transports, emmagatzematge i comunicacions	12,2
Mediació financera	6,8
Serveis a les empreses i activitats immobiliàries	19,9
Educació, sanitat, administració i altres serveis	23,1
TOTAL sectors	100,0

¹ VAB 2010. Base 2008. Valoració a preus bàsics.

FONT: Institut d'Estadística de Catalunya

Barcelona lidera l'avanç d'Espanya cap a l'economia del coneixement

● El 2012 l'àrea de Barcelona encapçala el rànquing espanyol de sol·licituds dels models d'utilitat amb el 18,8% del total, mentre que el pes de les patents de la demarcació barcelonina en el conjunt estatal és del 14,5%. Així mateix, l'any 2011 Catalunya concentra el major nombre d'empreses innovadores d'Espanya (22,2%) i el 23,1% de la despesa total de l'Estat en activitats innovadores.

● Barcelona se situa en quarta posició europea i desena mundial en producció científica l'any 2012, segons l'informe anual elaborat per la Universitat Politècnica de Catalunya. A més, en el rànquing mundial d'excel·lència científica en la categoria de Física i Astronomia de la Max Planck Society, s'hi troben 3 institucions catalanes –l'Institut de Ciències Fotòniques en el primer lloc, l'Institució Catalana de Recerca i Estudis Avançats en tercera posició i l'Institut de Física d'Altes Energies en el lloc divuitè–. La despesa en R+D a Catalunya se situa en l'1,55% del PIB l'any 2011, i el personal dedicat a la recerca i el desenvolupament al Principat és de 44.456 treballadors.

● Les activitats creatives apleguen més de 100.000 llocs de treball i més de 7.300 empreses de Barcelona el 2012, cosa que representa l'11% dels ocupats i el 10,5% de les firmes de la ciutat. La capital de Catalunya concentra el 46% de les empreses creatives i el 51,5% de l'ocupació creativa del Principat. Val a dir que, segons la recerca urbana més recent, un major percentatge d'ocupats en indústries creatives es correlaciona de forma molt intensa amb una major producció per habitant.

10^a posició mundial en producció científica



Aposta pel coneixement i la creativitat

PRINCIPALS CIUTATS DEL MÓN PEL QUE FA A LA PRODUCCIÓ CIENTÍFICA, 2012

CIUTAT	RÀNQUING MUNDIAL	RÀNQUING EUROPEU
Pequín	1	–
Londres	2	1
Tòquio	3	–
Seül	4	–
Boston	5	–
París	6	2
Nova York	7	–
Xangai	8	–
Madrid	9	3
Barcelona	10	4
Moscou	11	5
Baltimore	12	–
Los Angeles	13	–
Sao Paulo	14	–
Toronto	15	–
Cambridge-Ma	16	–
Filadèlfia	17	–
Chicago	18	–
Houston	19	–
Roma	20	6

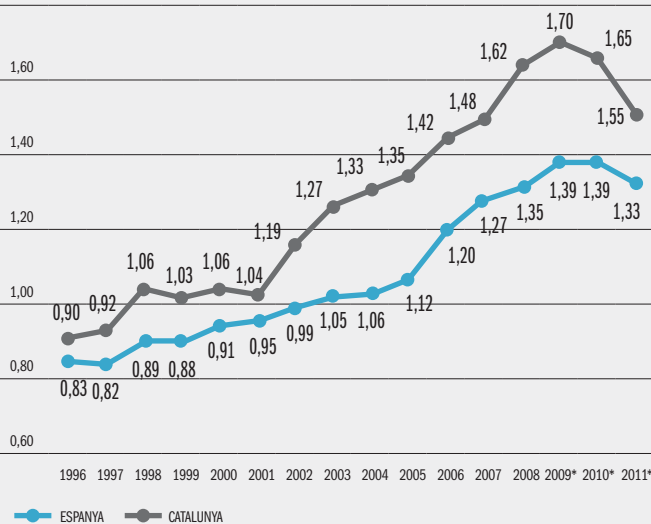
FONT: Universitat Politècnica de Catalunya - Centre de Política del Sòl i Valoracions

INSTAL·LACIONS CIENTÍFIQUES I TÈCNQUES DE REFERÈNCIA INTERNACIONAL A BARCELONA

- Barcelona Supercomputing Centre - (BSC-CNS)
- Plataforma Mouse-Clinic
- Instal·lació de Biologia Estructural Proteòmica
- Centre Internacional de Mètodes Numèrics en Enginyeria (CIMNE)
- Canal d'Investigació i Experimentació Marítima (CIEM)
- Centre de Supercomputació de Catalunya (CESCA)
- Laboratori de Ressonància Magnètica Nuclear de Barcelona (LRB)
- Sala Blanca de l'Institut de Microelectrònica de Barcelona (IMB-CNM)
- Sincrotró ALBA - Cells

FONT: Ministeri d'Economia i Competitivitat. Mapa d'instal·lacions científiques i tècniques singulars

EVOLUCIÓ DE LES DESPESES EN R+D COM A PERCENTATGE DEL PIB A CATALUNYA I ESPANYA*



*Dades d'Espanya dels anys 2009, 2010 i 2011 en base a 2008
 NOTA: PIB en base a 2002
 2001 en endavant inclou R+D contínua i ocasional
 FONT: INE

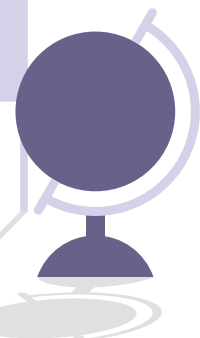
EXCEL·LÈNCIA CIENTÍFICA EN LA CATEGORIA DE FÍSICA I ASTRONOMIA

- 1 Institut de Ciències Fotòniques**
- 2 Institute for Advanced Study
- 3 Institució Catalana de Recerca i Estudis Avançats**
- 4 Rice University
- 5 Perimeter Institute for Theoretical Physics
- 6 University of Pennsylvania
- 7 Stanford University
- 8 Partners HealthCare System
- 9 Harvard University
- 10 University of California, Santa Barbara
- 11 Columbia University
- 12 Massachusetts Institute of Technology
- 13 Princeton University
- 14 Tufts University
- 15 University of Chicago
- 16 University of California, Santa Cruz
- 17 Carnegie Institution for Science
- 18 Institut de Física d'Altes Energies**

FONT: Mapping Scientific Excellence. Max Planck Society

1r lloc
 Institut de Ciències Fotòniques

3
 institucions catalanes en el rànquing mundial d'excel·lència científica
 Categoria Física i Astronomia



-100.000
ocupats en indústries creatives



Innovació

INDICADORS D'INNOVACIÓ

	SOL·LICITUDS DE PATENTS		SOL·LICITUDS DE MODELS D'UTILITAT	
	2012	% S/ESP	2012	% S/ESP
Barcelona*	487	14,5	472	18,8
Catalunya	584	17,4	569	22,6
Espanya	3.361	100,0	2.517	100,0

*Dades provincials

NOTA: Dades provisionals

FONT: Oficina Española de Patentes y Marcas

EMPRESES I INNOVACIÓ

	NOMBRE D'EMPRESES INNOVADORES		DESPESES TOTAL EN ACTIVITATS INNOVADORES	
	2011	% S/ESP	2011 (MILERS D'€)	% S/ESP
Catalunya	4.543	22,2	3.407.529	23,1
Espanya	20.487	100,0	14.755.807	100,0

FONT: INE

22,2% de les empreses innovadores d'Espanya són a Catalunya



Indústries creatives

OCUPACIÓ EN INDÚSTRIES CREATIVES* A BARCELONA, 2012

	2012	PES BCN/ CATALUNYA
Activitats relacionades amb el patrimoni	2.634	65,5%
Arquitectura i enginyeria	14.516	42,6%
Arts gràfiques i impressió	4.044	20,5%
Cinema, vídeo i música	2.947	54,8%
Disseny i fotografia	10.532	53,1%
Edició	9.910	66,7%
Escriptors, arts escèniques i visuals, i artesans	7.155	57,9%
Moda	2.168	13,4%
Ràdio i televisió	1.235	26,1%
Indústries creatives tradicionals (culturals)	55.141	42,0%
Recerca i desenvolupament	9.323	52,4%
Publicitat	13.956	63,1%
Software, videojocs i edició electrònica	23.052	61,3%
Indústries creatives no tradicionals	46.331	59,8%
TOTAL INDÚSTRIES CREATIVES	101.472	48,6%
% ind. creatives s/ total	11,02%	

*Afiliats als Règims General i d'Autònoms de la Seguretat Social

FONT: Institut d'Estudis Regionals i Metropolitans (IERMB)

Ciutat emprenedora i «business friendly»

Barcelona té una activitat empresarial dinàmica i flexible

- L'àrea de Barcelona és la seu de 438.385 empreses, el 14% del total d'Espanya. Es tracta majoritàriament de pimes, caracteritzades per una major flexibilitat i capacitat d'adaptació a entorns complexos.
- La taxa d'activitat emprenedora (TEA) de la població resident (18-64 anys) a la província de Barcelona se situa en el 6,5% el 2012, de manera que supera les taxes de França (5,2%), Finlàndia (6%) o Alemanya (5,3%), així com la mitjana espanyola (5,7%) i –junt amb la de Catalunya– la de la resta de comunitats autònomes de l'Estat.
- L'any 2012 a Barcelona es van crear 6.733 societats mercantils, el valor més alt en quatre anys i que representa un augment de +4,9% respecte al 2011. En l'àmbit provincial, Barcelona mostra una ràtio de 4,2 societats mercantils creades per mil habitants i assoleix un quocient de 6,5 societats creades per cadascuna de les dissoltes, de manera que encapçala el rànquing de les grans àrees urbanes de l'Estat en ambdós indicadors.
- La ciutat aspira a generar un entorn de confiança que faciliti el desenvolupament de l'activitat econòmica i empresarial ("business friendly") mitjançant el projecte Barcelona Growth, impulsat per l'Ajuntament de Barcelona juntament amb agents del sector privat. En aquest context, destaca la creació d'un espai d'emprenedoria per a l'impuls de la creació d'empreses en l'àmbit de l'ecosistema "mobile" –de tecnologies mòbils– que rebran un ajut econòmic de 50.000€ vinculat a l'assoliment de les fites establertes al programa mStartUp Barcelona.

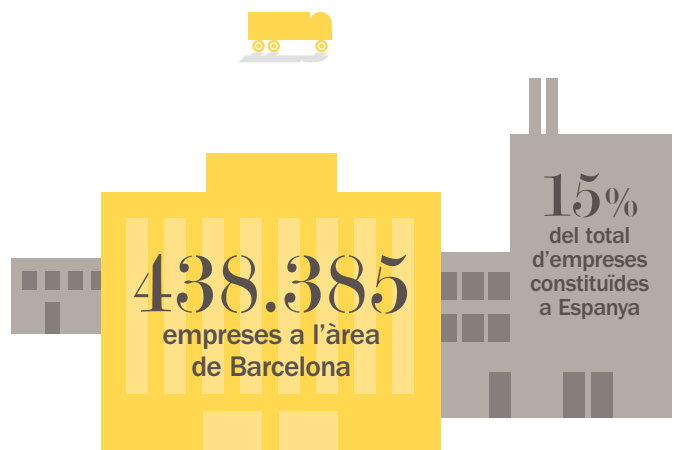
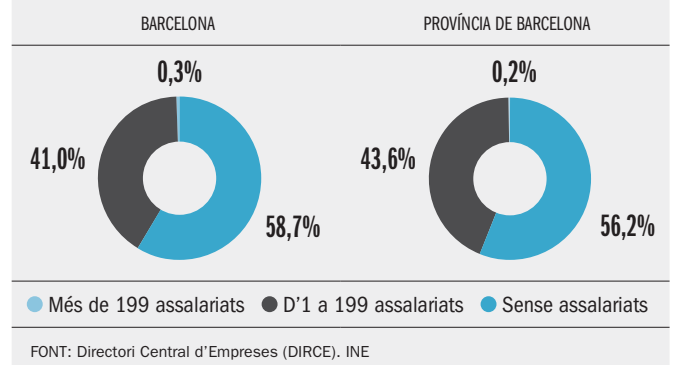
Empreses

SEUS EMPRESARIALS, 2013

	NOMBRE D'EMPRESSES	% S/ ESPANYA
Barcelona	169.777	5,4
Província de Barcelona	438.385	13,9
Catalunya	580.804	18,5
Espanya	3.146.570	100,0

FONT: INE. Directori Central d'Empreses (DIRCE)

EMPRESES SEGONS NOMBRE D'ASSALARIATS





EMPRESSES SEGONS INTENSITAT DE CONEIXEMENT, 2012*

	BARCELONA	% S/TOTAL	CATALUNYA	% S/TOTAL
Sectors industrials de nivell tecnològic alt	156	0,2	666	0,3
Sectors industrials de nivell tecnològic mitjà-alt	449	0,6	3.648	1,5
Serveis intensius en coneixement	19.398	27,7	51.125	21,4
TOTAL EMPRESSES CONEIXEMENT ALT	20.003	28,6	55.439	23,2
Resta d'empreses	50.000	71,4	183.357	76,8
TOTAL EMPRESSES A LA CIUTAT	70.003	100,0	238.796	100,0

*Dades del 4t trimestre

FONT: Departament d'Empresa i Ocupació de la Generalitat de Catalunya

SOCIETATS MERCANTILS

	2009	2010	2011	2012	% S/ ESPANYA (2012)
Creació					
Barcelona ciutat	6.223	6.094	6.416	6.733	7,7
Barcelona província	11.432	11.376	12.335	12.884	14,8
Catalunya	14.612	14.382	15.641	16.200	18,6
Espanya	78.204	79.994	84.812	87.182	100,0
Dissolució					
Barcelona província	1.163	1.338	1.473	1.748	7,7
Catalunya	2.356	2.565	2.652	2.896	12,8
Espanya	17.416	18.500	19.784	22.666	100,0

FONT: INE

Creació empresarial

ACTIVITAT EMPRENEDORA ALS PAÏSOS EUROPEUS, 2012 (% sobre població de 18-64 anys)

Estònia	14,3
Lituània	13,4
Països Baixos	10,8
Eslovàquia	10,2
Polònia	9,4
Regne Unit	9,2
Catalunya	7,9
Portugal	7,7
Mitjana UE	7,6
Grècia	6,5
Barcelona*	6,5
Suècia	6,4
Finlàndia	6,0
Suïssa	5,9
Espanya	5,7
Dinamarca	5,4
Alemanya	5,3
Bèlgica	5,2
França	5,2

*Dada provincial

FONT: Global Entrepreneurship Monitor (GEM), Informe executiu Catalunya 2012

Barcelona disposa d'una oferta immobiliària competitiva per als negocis

● La iniciativa Barcelona-Catalonia de la Generalitat de Catalunya (Incasòl) i l'Ajuntament de Barcelona promou els principals projectes urbanístics vinculats als sectors estratègics de l'economia del coneixement que s'estan desenvolupant a Barcelona i el seu entorn, així com a l'oferta logística més important al voltant del Corredor del Mediterrani:

- A Barcelona ciutat destaquen les àrees de l'Smart City Campus-22@, la Marina del Prat Vermell i la Sagrera.

- A l'entorn de Barcelona destaquen els projectes del Parc de l'Alba, Ripollet Park, Can Sant Joan, Mas Blau i Ca n'Alemany.

● El cost de la vida a Barcelona s'ha abaratit en relació amb les ciutats de referència d'Europa i el món, segons el rànquing que elabora Mercer Human Resource Consulting, que la situa en la posició 85 i –per tercer any consecutiu– fora de les 50 ciutats més cares del món, i els preus de l'espai dedicat a activitat econòmica segueixen la mateixa tendència.

Mercat immobiliari

MERCAT D'OFICINES, 2012

Estoc total d'oficines	5.977.546 m ²
Oferta disponible d'oficines	824.901 m ²
Taxa de desocupació	13,80%

FONT: On point, Jones Lang LaSalle

PREUS D'OFICINES, 2012

Perifèria (Sabadell, Sant Cugat, Esplugues, etc.)	6,25-9€ m ² /mes
Noves àrees de negoci	8,75-15€ m ² /mes
Districte de negocis (centre consolidat)	9,75-15,25€ m ² /mes
Primera línia (Pg. Gràcia-Diagonal)	13,75-18€ m ² /mes

4 6 8 10 12 14 16 18 20

FONT: On point, Jones Lang LaSalle

PREUS MITJANS DE L'HABITATGE A BARCELONA, 2012

Lloguer (€/m ² /mes)	10,8
Venda d'habitatge de segona mà (€/m ²)	3.217
Venda d'habitatge nou (€/m ²)	4.364

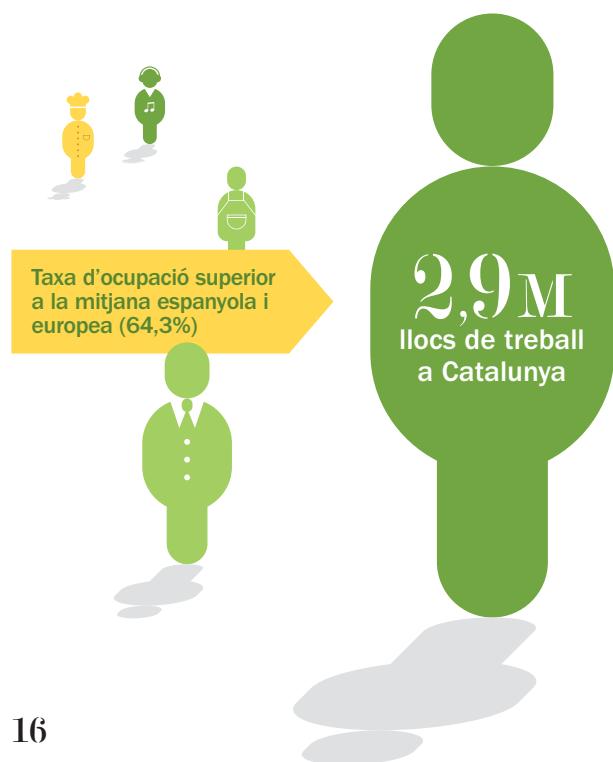
FONT: Departament d'Estadística de l'Ajuntament de Barcelona i idealista.com



Pol d'atracció de talent

El mercat laboral de Barcelona disposa de massa crítica i capital humà qualificat

- La ciutat té gairebé un milió de llocs de treball i l'àrea de Barcelona prop de 2,2 milions. Les taxes d'activitat (79,3%) i d'ocupació (64,3%) de Barcelona són superiors a les mitjanes espanyola i europea.
- Més de la meitat dels llocs de treball a la ciutat de Barcelona (el 53,1%) corresponen a activitats de coneixement alt, i la ciutat és el nucli central d'aquest segment de l'economia a Catalunya, ja que concentra el 44,1% dels llocs de treball de coneixement alt del Principat, quan el pes de Barcelona sobre els assalariats catalans és del 36,6%.
- Barcelona compta avui amb un dels mercats laborals amb major massa crítica d'Europa en els sectors d'alt valor afegit: Catalunya és la cinquena regió d'Europa en ocupats en manufactures d'intensitat tecnològica alta i mitjana-alta, la sisena pel que fa a treballadors en ciència i tecnologia i la novena quant als sectors de serveis intensius en coneixement, segons dades de l'any 2011.



Llocs de treball a Barcelona

TREBALLADORS AFILIATS A LA SEGURETAT SOCIAL, 2012*

	TOTAL	% S/ESPANYA
Barcelona	969.093	5,9
Barcelona província	2.182.623	13,4
Catalunya	2.875.276	17,6
Espanya	16.332.488	100,0

*Dades del 4t trimestre

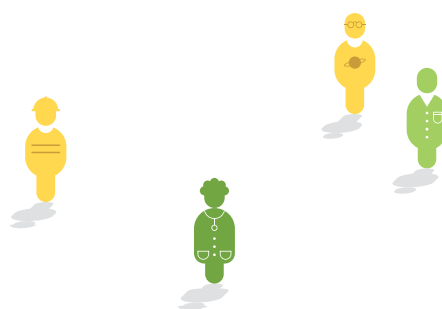
FONT: Departament d'Empresa i Ocupació de la Generalitat de Catalunya i INSS

% TREBALLADORS AMB ESTUDIS UNIVERSITARIS* 2011

	DONES	TOTAL
Catalunya	42,7%	37,9%
Espanya	43,4%	38,9%
Unió Europea	34,7%	31,6%

*% sobre la població d'entre 25 i 64 anys amb titulació universitària

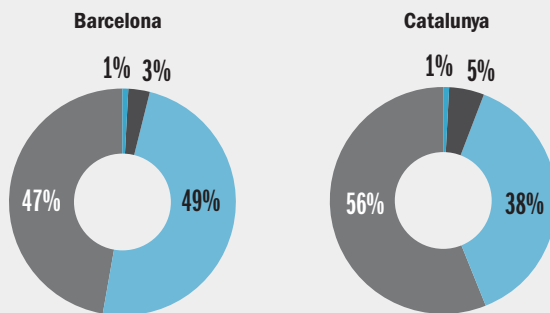
FONT: Eurostat



53% d'assalariats en sectors de coneixement alt



ASSALARIATS SEGONS INTENSITAT DE CONEIXEMENT, 2012*
(% s/total)



- Sectors industrials de nivell tecnològic alt
- Sectors industrials de nivell tecnològic mitjà-alt
- Serveis intensius en coneixement
- Resta d'assalariats

*Dades del 4t trimestre
FONT: Departament d'Empresa i Ocupació de la Generalitat de Catalunya

Activitat, ocupació i atur

TAXES* D'ACTIVITAT, OCUPACIÓ I ATUR. IV trimestre de 2013
(En %)

	TAXA D'ACTIVITAT	TAXA D'OCUPACIÓ	TAXA D'ATUR
Barcelona	78	64,2	17,7
Catalunya	78,5	60,9	22,3
Espanya	75,1	55,4	26,1
Unió Europea**	72,2	64,5	10,6

*Taxes específiques (16-64 anys)
**Les dades de la UE corresponen al tercer trimestre de 2013
FONT: Enquesta de Població Activa i Eurostat

Salaris

NIVELL SALARIAL A CIUTATS DEL MÓN, 2012

SALARI BRUT (NOVA YORK = 100)	CIUTAT	SALARI NET (NOVA YORK = 100)
131,1	Zuric	132,4
123,6	Ginebra	119,2
123,1	Copenhaguen	93,4
92,4	Tòquio	90,4
83,3	Xicago	80,6
91,5	Munic	76,0
79,5	Londres	75,2
78,1	París	73,6
80,2	Viena	70,8
78,3	Amsterdam	69,4
76,2	Mont-real	66,2
64,2	Lió	64,7
59,6	Barcelona	58,7
42,8	Hong Kong	49,8
55,1	Roma	48,2
41,4	Atenes	40,0

FONT: UBS. Prices and Earnings around the Globe 2012

Educació superior de qualitat i reconeguda mundialment

- Catalunya disposa de 12 universitats, que apleguen gairebé 242.000 estudiants, i l'àrea metropolitana de Barcelona concentra més del 90% dels matriculats en les seves 8 universitats, tant públiques com privades. S'hi imparteixen 445 màsters oficials amb 17.474 alumnes matriculats, i 13.269 alumnes inscrits al cicle de doctorat, el curs 2011-2012.
- El 2011 el percentatge de treballadors i treballadores catalans amb estudis universitaris creix i se situa en el 37,9% i el 42,7%, respectivament, valors clarament superiors a la mitjana de la Unió Europea.
- En l'àmbit de la formació, cal destacar que Barcelona és l'única ciutat amb dues institucions docents en el top 10 de les millors escoles de negocis del continent europeu, ja que ESADE i IESE ocupen les posicions 8a i 3a d'Europa i els llocs 22è i 7è del món, respectivament, en el rànquing Global MBA 2013 publicat pel *Financial Times*.

FORMACIÓ I UNIVERSITATS, 2011-2012

Nombre total d'estudiants universitaris a Catalunya*	241.835
Nombre total d'estudiants universitaris a l'àrea de Barcelona*	219.058
Nombre de màsters ofertats per les universitats de l'àrea de Barcelona	445
Nombre d'estudiants de màster i doctorat a les Universitats de l'àrea de Barcelona	30.743
Estudiants estrangers a les universitats públiques catalanes	15.756
Estudiants estrangers en màsters i doctorats a les universitats públiques catalanes	9.061

* Inclou els estudiants de màster i doctorat

FONT: Departament d'Estadística de l'Ajuntament de Barcelona

2 escoles de negocis entre les 10 millors d'Europa i les 25 primeres del món



MILLORS ESCOLES DE NEGOCIS EUROPEES L'ANY 2013

RÀNQUING EUROPEU	RÀNQUING MUNDIAL	ESCOLA DE NEGOCIS	CIUTAT
1	4	London Business School	Londres
2	6	Insead	Fontainebleau
3	7	IESE Business School	Barcelona
4	11	IE Business School	Madrid
5	16	University of Cambridge: Judge	Cambridge
6	19	IMD	Lausana
7	21	HEC Paris	París
8	22	ESADE Business School	Barcelona
9	24	University of Oxford: Saïd	Oxford
10	28	Warwick Business School	Coventry
11	29	Manchester Business School	Manchester
12	33	Rotterdam School of Management, Erasmus University	Rotterdam
13	38	Cranfield School of Management	Cranfield
14	39	SDA Bocconi	Milà
15	40	City University: Cass	Londres
16	42	Imperial College Business School	Londres
17	57	Hult International Business School	RU/EUA/ EAU/Xina
18	61	The Lisbon MBA	Lisboa
19	64	University College Dublin: Smurfit	Dublín
20	64	Tilburg University, TiasNimbas	Tilburg

FONT: Financial Times, Global MBA Ranking

Economia internacionalitzada

Barcelona té una economia oberta i connectada al món

● Les exportacions de la província de Barcelona assoleixen un volum de 45.444,3 M d'euros l'any 2012, fet que suposa la dada màxima de la sèrie històrica disponible i un increment interanual del +6,4%, que gairebé duplica la mitjana espanyola (+3,4%). Les vendes exteriors han registrat tres anys consecutius de creixement i acumulen un increment nominal del 38,6% en el trienni 2010-12.

● L'àrea de Barcelona consolida el 2012 el seu lideratge en el rànquing exportador espanyol, al generar la cinquena part (el 20,5%) de les vendes totals a l'exterior. A més, 40.843 empreses exportadores es localitzen a la demarcació de Barcelona, xifra que representa un 30% del total espanyol.

● L'atractiu per a la inversió estrangera es confirma des de diversos rànquings de prestigi: l'informe d'Ernst and Young *Attractiveness survey Europe 2013* situa la regió urbana de Barcelona/Catalunya en tercera posició en projectes d'inversió estrangera captats a Europa l'any 2012, només per darrere de les regions de Londres i París i per davant de les de Madrid, Stuttgart, Dublín o Lió. D'altra banda, segons el *Global Cities Investment Monitor* de KPMG, per 2012 Barcelona obté la 12a posició entre les principals àrees urbanes del món pel que fa a la recepció de projectes d'inversió estrangera, la qual cosa suposa l'avanç de tres posicions respecte al 2011 i la desena posició mundial en el període 2008-2012.

● El territori català acull unes 5.600 empreses estrangeres, essent els principals països de procedència Alemanya (15,8%), França (14,4%) i Holanda (13,2%). D'altra banda, Catalunya concentra la major part de les empreses japoneses (85,9%), italianes (67,1%), dels Estats Units (63%), franceses (61,9%), austríaques (56,4%) i suïsses (50,1%) implantades a Espanya.

Exportacions

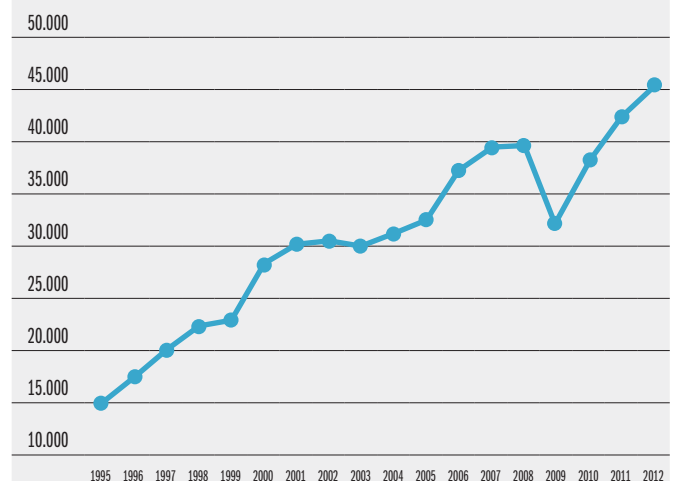
EXPORTACIONS (En milions d'euros)

	2011	2012*	PERCENTATGE S/ ESPANYA 2012
Barcelona*	42.321,8	45.444,3	20,5
Catalunya	54.954,9	58.853,2	26,5
Espanya	215.230,4	222.114,6	100,0

*Dades provincials

FONT: Ministeri d'Economia i Competitivitat

EVOLUCIÓ DE LES EXPORTACIONS DE LA PROVÍNCIA DE BARCELONA, 1995 - 2012 (En milions d'euros)

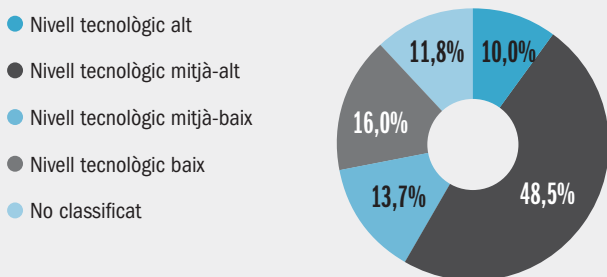


FONT: Ministeri d'Economia i Competitivitat



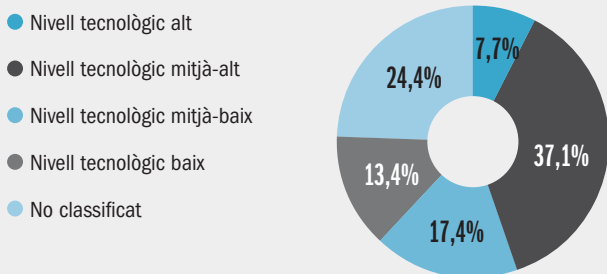


DISTRIBUCIÓ DE LES EXPORTACIONS DE LA PROVÍNCIA DE BARCELONA SEGONS CONTINGUT TECNOLÒGIC, 2012



FONT: Ministeri d'Economia i Competitivitat

DISTRIBUCIÓ DE LES EXPORTACIONS ESPANYOLES SEGONS CONTINGUT TECNOLÒGIC, 2012



FONT: Ministeri d'Economia i Competitivitat

PRINCIPALS PAÏSOS D'EXPORTACIÓ DE BARCELONA (PROVÍNCIA), 2012 (Percentatge sobre el total)

França	15,8%
Alemanya	11,3%
Itàlia	7,0%
Suïssa	6,2%
Portugal	5,6%
Regne Unit	5,0%
EUA	3,2%
Xina*	2,5%
Països Baixos	2,3%

*Inclou la Xina, Hong Kong i Macau FONT: Ministeri d'Economia i Competitivitat

Inversió estrangera a Catalunya

INVERSIÓ ESTRANGERA (En milions d'euros)

	2010	2011	2012	% CAT./ ESPANYA
Catalunya	4.825,8	3.024,6	2.650,4	18,4
Espanya	12.227,5	24.678,8	14.383,3	100,0

NOTA: Inversió bruta total sense Entitats de Tinença de Valors Estrangers (ETVE)
FONT: Datainvox. Ministeri d'Economia i Competitivitat

INVERSIÓ ESTRANGERA A CATALUNYA PER PAÍS D'ORIGEN ÚLTIM, 2012 (Percentatge sobre el total)

Luxemburg	29,0%
Regne Unit	18,7%
Irlanda	11,9%
Països Baixos	8,0%
Alemanya	6,1%
França	4,1%
Uruguai	2,6%
EUA	2,5%
Suïssa	2,2%
Índia	1,6%

NOTA: Inversió bruta total sense Entitats de Tinença de Valors Estrangers (ETVE)
FONT: Datainvox. Ministeri d'Economia i Competitivitat

58,5% d'exportacions de contingut tecnològic alt i mitjà-alt



**IED A EUROPA PER REGIONS URBANES, 2012**

RÀNKING	REGIÓ URBANA	PROJECTES	
		2012	VARIACIÓ 2012/2011
1	Gran Londres (Londres)	313	-4,3%
2	Illa de França (París)	174	-14,7%
3	Catalunya (Barcelona)	116	16,0%
4	Madrid (Madrid)	93	-1,1%
5	Düsseldorf (Düsseldorf)	84	0,0%
6	Stuttgart	81	52,8%
7	Dublín (Dublín)	72	20,0%
8	Friburg	71	39,2%
9	Roine-Alps (Lió)	70	6,1%
10	Holanda del Nord (Amsterdam)	68	38,8%
	Altres	2.655	-5,6%
	TOTAL	3.797	-2,8%

FONT: Ernst & Young. *European Investment Monitor 2013***INVERSIÓ ESTRANGERA DIRECTA A EUROPA OCCIDENTAL PER REGIONS, 1r semestre 2013 (En milions d'euros)**

South East	3.372
Catalunya	1.438
Irlanda	941
South West	694
West Netherlands	664
West Midlands	644
Suïssa	523
C.A. Madrid	522
North West	441

FONT: *Financial Times* / Generalitat de Catalunya**Inversió de Catalunya a l'exterior****INVERSIÓ A L'EXTERIOR (En milions d'euros)**

	2010	2011	2012	% CAT/ESPANYA
Catalunya	2.070,5	2.706,0	1.338,6	11,6
Espanya	29.170,1	29.791,4	11.545,3	100,0

NOTA: Inversió bruta total sense Entitats de Tinença de Valors Estrangers (ETVE)
FONT: Datainvox. Ministeri d'Economia i Competitivitat**DESTINACIÓ DE LA INVERSIÓ EXTERIOR DES DE CATALUNYA, 2012 (Percentatge sobre el total)**

França	28,8%
Itàlia	14,3%
Alemanya	11,3%
Brasil	6,4%
Costa Rica	6,2%
Àustria	5,0%
Països Baixos	3,6%
Xina	3,3%
Luxemburg	2,8%
Colòmbia	2,5%

Nota: Inversió bruta total sense Entitats de Tinença de Valors Estrangers (ETVE)
Font: Datainvox. Ministeri d'Economia i Competitivitat

Sectors estratègics i tractors

● La ciutat promou activament el desenvolupament de sectors considerats estratègics per a l'economia de la ciutat com són el de les TIC, la logística i l'agroalimentari, els sectors potents de comerç i turisme, i nous sectors punta com el biomèdic i el vehicle elèctric dins l'àmbit de la mobilitat i l'energia sostenible.

● La **logística i el transport** constitueixen un sector clau a Catalunya, ja que representa el 4% de l'activitat econòmica, concentra la major oferta de sòl logístic de l'àmbit espanyol (24% del total) i va gestionar un total de 352 milions de tones de mercaderia l'any 2012. La ciutat de Barcelona i Catalunya compten amb avantatges competitiu rellevants en aquest àmbit, com són la seva posició geoestratègica, l'existència d'un important teixit productiu –amb més de 46.000 i 144.000 llocs de treball, respectivament– o l'oferta de renovades infraestructures –com el Port i l'Aeroport de Barcelona– i àrees logístiques. El Barcelona-Catalunya Centre Logístic (BCL) –una iniciativa de l'Ajuntament de Barcelona, el Consorci de Barcelona i el Port de Barcelona que actualment disposa de més de cent socis en el sector– desenvolupa una estratègia que aspira a fer de la Barcelona metropolitana la principal plataforma logística del sud d'Europa i la Mediterrània.

● Barcelona i Catalunya concentren un dels **clústers agroalimentaris de referència** a escala europea i el de major dimensió d'Espanya. El clúster es recolza en la fortalesa de la indústria alimentària –que amb prop de 3.000 empreses és la primera branca industrial a Catalunya en volum de negoci– i compta amb altres actors rellevants com Mercabarna, líder en la distribució de productes frescos al sud d'Europa, i un gran nombre d'equipaments, universitats i centres tecnològics que donen suport a activitats de recerca i innovació. Altres actius clau del territori en aquest àmbit són l'organització bianual d'Alimentaria –la segona fira més important del món en aquest sector–, i el valuós patrimoni immaterial que representa la dieta mediterrània que, junt amb l'àmplia oferta de restauració, fan de Barcelona una capital de la qualitat i creativitat gastronòmiques.

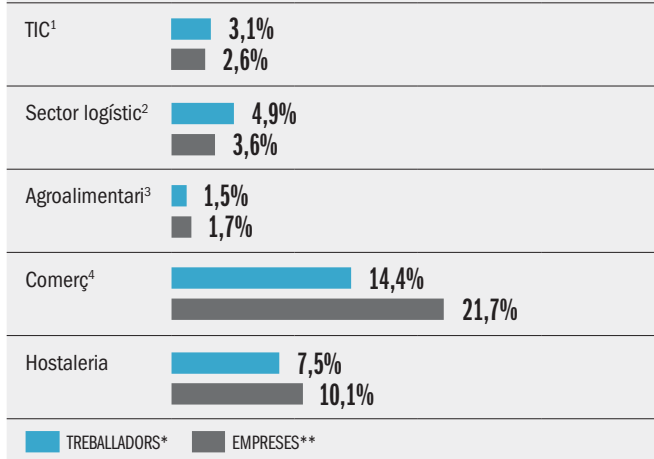
Sectors principals:
TIC / Logística / Agroalimentari /
Comerç / Turisme



● Catalunya, amb més de 1.100 empreses, 30.000 treballadors i 15.600 M d'euros de facturació el 2010, és el motor de la investigació tecnològica mèdica i «bio» de l'Estat: les empreses **biotecnològiques** catalanes suposen el 20,5% del total estatal, generen el 29,4% de la facturació del sector i concentren el 23% de les noves empreses creades en aquest àmbit aquell any.

Els sectors estratègics a l'economia de Barcelona

PES DELS SECTORS ESTRATÈGICS A L'ECONOMIA DE BARCELONA, 4t trimestre 2012 (En % s/total)



*Afilials a la Seguretat Social (Règim General + Autònoms) **Centres de cotització a la SS

1 Manufactures i serveis, inclòs comerç a l'engròs TIC

2 S'inclou tot el grup de transports i emmagatzematge

3 Indústria alimentària i comerç a l'engròs agroalimentari

4 Excepció comerç a l'engròs agroalimentari i TIC

FONT: Departament d'Estadística. Ajuntament de Barcelona a partir de dades de l'INSS

Barcelona és un referent internacional en matèria de turisme i d'organització de fires i congressos

● Barcelona assoleix nous màxims històrics de turistes (7,44 milions) i pernoctacions (15,93 milions) en establiments hotelers i despesa amb targeta de crèdit (2.384,5 milions d'euros) el 2012, gràcies a l'impuls de la demanda internacional. Respecte al 2011, destaca el fort increment en la despesa de compra amb targeta de crèdit dels turistes internacionals (+25,4%), mentre que augmenten més moderadament les pernoctacions (+2,6%) i el nombre de turistes (+0,7%).

● Diversos rànquings destaquen l'atractivitat de Barcelona per als visitants estrangers: segons el *Mastercard Index of Global Destination Cities* del 2013, Barcelona se situa com la desena ciutat del món i la tercera d'Europa –només per darrere de Londres i París– quant a nombre de visitants i despesa del turisme internacional. Així mateix, *The European Cities Marketing Benchmarking Report 2012-2013* classifica Barcelona en quarta posició europea pel que fa a les pernoctacions internacionals, mentre que per a Trip Advisor és la cinquena del món en atractiu per als turistes. Finalment, segons l'informe *Euromonitor International*, l'any 2012, Barcelona és la 23a ciutat més visitada per turistes internacionals entre cent urbs del món, i la sisena més visitada entre les ciutats europees.

● Pel que fa al turisme de negocis, segons la International Congress and Convention Association (ICCA), Barcelona és la primera ciutat del món en nombre de delegats i la tercera en nombre de congressos internacionals organitzats en el període 2008-2012. L'any 2012 Barcelona ha obtingut la cinquena posició del rànquing de congressos internacionals, després de Viena, París, Berlín i Madrid.

Turisme

Destí de turisme urbà

TURISTES I PERNOCTACIONS A BARCELONA

	2011	2012	VARIACIÓ 2011-2012
Turistes*	7.390.777	7.440.113	0,7%
Pernoctacions	15.529.218	15.931.932	2,6%
Despeses amb targeta de crèdit (en euros)	1.901.562.192	2.384.477.371	25,4%

*Turistes allotjats en establiments hotelers

FONT: Turisme de Barcelona

INDICADORS D'OFERTA HOTELERA

	2011	2012	VARIACIÓ 2011-2012
Hotels	339	352	3,8%
Habitacions	32.447	33.362	2,8%
Places (llits)	63.528	65.100	2,5%

FONT: Turisme de Barcelona



2.384 M€ de despesa amb targeta de crèdit

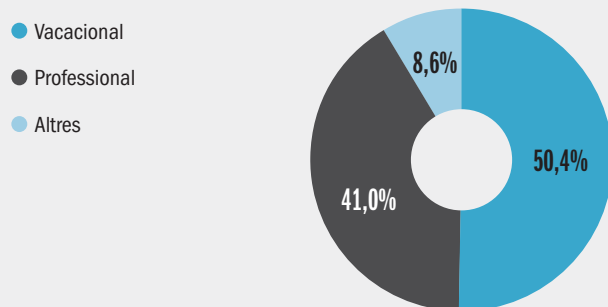


DESPESA INTERNACIONAL PER PAÏSOS AMB TARGETA DE CRÈDIT (En euros)

	2012	% SOBRE TOTAL	VARIACIÓ 2011-2012
França	422.916.708	17,7	22,8
Itàlia	293.688.435	12,3	49,4
Estats Units	195.651.403	8,2	14,8
Regne Unit	160.787.506	6,7	26,3
Rússia	146.687.038	6,2	55,7
TOTAL (totes les nacionalitats)	2.384.477.371	100,0	25,4

FONT: Turisme de Barcelona

DISTRIBUCIÓ DELS TURISTES SEGONS EL MOTIU DEL VIATGE, 2012



FONT: Turisme de Barcelona

PROCEDÈNCIA DELS TURISTES, 2012

	%	TURISTES A HOTELS
Estat espanyol	21,8%	1.621.661
Estats Units	8,5%	635.386
Regne Unit	8,0%	592.713
França	7,7%	572.259
Resta d'Amèrica	7,4%	547.836
Itàlia	6,6%	491.103
Alemanya	5,6%	414.539
Països nòrdics	4,8%	360.658
Països de l'Est*	3,5%	262.858
Països Baixos	3,0%	224.295
Japó	2,2%	162.887
TOTAL TURISTES INTERNACIONALS	78,2%	5.818.452
Total turistes en hotels		7.440.113

*Països de l'Est: República Txeca, Rússia i Polònia

FONT: Turisme de Barcelona

78% de turisme internacional



Ciutat de fires i congressos

INDICADORS DE L'ACTIVITAT CONGRESSUAL

	2012
TOTAL Reunions	2.176
TOTAL Delegats	597.610

FONT: Turisme de Barcelona i Departament d'Estadística de l'Ajuntament de Barcelona

NOMBRE DE CONGRESSOS INTERNACIONALS EN CIUTATS DEL MÓN, 2008-2012

París	897
Viena	875
Barcelona	822
Berlín	772
Singapur	721

FONT: ICCA, A Modern History of International Association Meetings 1963-2012

NOMBRE DE DELEGATS ASSISTENTS A CONGRESSOS INTERNACIONALS A CIUTATS DEL MÓN, 2008-2012*

Barcelona	519.159
Viena	516.581
Berlín	470.076
París	448.881
Amsterdam	396.072

*Estimació realitzada a partir dels participants que consten als registres de l'ICCA
FONT: ICCA, A Modern History of International Association Meetings 1963-2012

SALONS DE FIRA DE BARCELONA REFERENTS A EUROPA

FIRA DE BARCELONA

GSMA WORLD CONGRESS

ALIMENTARIA

HISPACK + BTA Tecnologías Alimentarias

EIBTM

CARBÓN EXPO

PISCINA BCN. Saló Internacional de la Piscina

HOSTELCO

CONSTRUMAT

3E / EXPOQUIMIA + EQUIPLAST + EUROSURFAS

BARCELONA BRIDAL WEEK - NOVIAESPAÑA

GRAPHISPAG

SALÓ INTERNACIONAL DE L'AUTOMÒBIL

SALÓ NÀUTIC INTERNACIONAL DE BARCELONA

SMART CITY EXPO WORLD CONGRESS

FONT: Fira de Barcelona



La ciutat aposta per un model de comerç de qualitat, divers i de proximitat

● Amb 16.022 empreses i 142.629 ocupats, el comerç és una de les branques amb més pes dins de l'estructura econòmica de Barcelona. Efectivament, malgrat l'impacte de la crisi sobre els seus nivells d'activitat i ocupació, el sector concentra el 22,9% de les empreses i el 14,2% dels assalariats de la ciutat en finalitzar el 2012.

● Els mercats municipals, amb una superfície de més de 200.000 m² i que generen 1.000 milions d'euros d'impacte econòmic, són un dels referents del model de comerç barceloní per la seva rellevància econòmica i social als barris de la ciutat i també perquè representen la xarxa de mercats alimentaris més gran del continent europeu.

● Els rànquings internacionals sobre atractivitat comercial en relació amb les preferències de les empreses de la distribució internacional (publicat el 2012 per Jones Lang Lasalle) i sobre les destinacions més valorades pels consumidors internacionals (segons el «Globe Shoppers Cities Index 2011» de *The Economist Intelligence Unit*) coincideixen a situar Barcelona entre les deu ciutats europees més atractives des del punt de vista del comerç al detall.

Comerç

COMERÇ A BARCELONA

COMERÇ 2012*

Nombre d'empreses	16.022
Llocs de treball	142.629
MERCATS MUNICIPALS (DESEMBRE 2012)	
Alimentació	39
Especials	4
Nombre d'establiments	2.709
Superfície total	209.500 m ²
Facturació ¹	27.853 €

*Dades del 4t trimestre

¹ Mitjana de vendes per mes i establiment

FONT: Departament d'Estadística i Institut Municipal de Mercats de l'Ajuntament de Barcelona

LES 10 DESTINACIONS EUROPEES MÉS ATRACTIVES DE COMERÇ AL DETALL PER A LES EMPRESES INTERNACIONALS, 2012

POSICIÓ	CIUTAT
1	Londres
2	París
3	Moscou
4	Milà
5	Madrid
6	Roma
7	Munic
8	St. Petersburg
9	Praga
10	Barcelona

FONT: Jones Lang LaSalle, *Destination Europe*



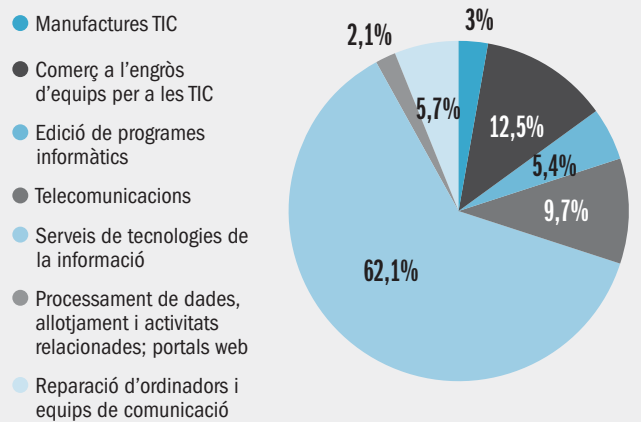
Ambiciosos projectes de ciutat

Aposta per la tecnologia mòbil i les TIC

- Barcelona vol ser referent en l'àmbit tecnològic per afavorir la qualitat de vida, en un entorn global en el qual la tecnologia mòbil es perfila com un vector clau de creixement per al conjunt de l'economia. En aquest context, la designació de Barcelona com a *Mobile World Capital* – amb la celebració del Mobile World Congress i el projecte de llegat industrial (*Legacy*) – suposen una oportunitat estratègica per posicionar la ciutat en aquest àmbit.
- Barcelona, amb més de 28.500 treballadors i prop de 2.000 empreses amb assalariats, és el nucli central de les TIC a Catalunya, ja que concentra el 54,3% dels treballadors i el 43,5% de les empreses amb assalariats del sector al Principat. L'any 2010 el sector TIC, juntament amb el transport, generen el 12,2% del VAB i mantenen intacte la seva quota de participació al total de l'activitat respecte a 2008.
- L'ecosistema *mobile* a Catalunya compta el 2011 amb més de 2.300 empreses, més de 39.400 treballadors i genera una xifra de negocis de 5.400 milions d'euros, essent la província de Barcelona el nucli central que absorbeix el 85%, el 90% i el 94%, respectivament, d'aquests totals.
- Durant el període 2005-2011 es van sol·licitar gairebé tres-centes patents tecnològiques europees a Catalunya, de les quals el 95% es localitzen a la província de Barcelona.

TIC

EMPRESSES* A BARCELONA PER SUBSECTORS TIC (En %)



*Centres de Cotització de la Seguretat Social
FONT: IERMB a partir de dades de l'INSS

PENETRACIÓ DE LES TIC A LES LLARS (% s/població de 16 a 74 anys)

	2010	2011	2012
Tenen ordinador a casa	75,7	79,0	78,7
Connexió a Internet a casa	72,4	75,7	75,0
Utilització habitual d'Internet	78,3	82,1	82,8

FONT: Enquesta sobre equipament i ús de les TIC a les llars. INE

Ecosistema *mobile*

PRINCIPALS XIFRES DE L'ECOSISTEMA *MOBILE* A CATALUNYA I BARCELONA, 2011

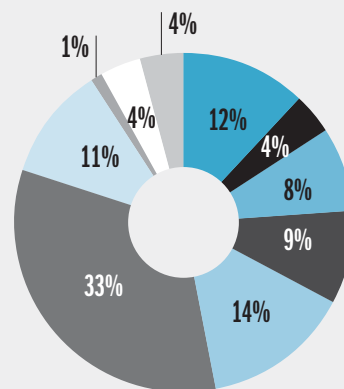
	NOMBRE D'EMPRESSES	NOMBRE DE TREBALLADORS	XIFRA DE NEGOCIS (EN M€)
En valors absoluts			
Barcelona ciutat	1.058	20.628	3.235,8
Barcelona província	1.997	35.438	5.077,0
Catalunya	2.342	39.408	5.399,1
Pes en relació amb el següent territori superior			
Bcn ciutat / Bcn província	53%	58%	64%
Bcn província / Catalunya	85%	90%	94%

NOTA: Sectors NACE que recull la taula, segons l'activitat principal que informa el SABI: 6120 i tot l'ecosistema auxiliar: 2611, 2612, 2630, 2651, 5821, 5829, 6201, 6202, 6190, 6311, 6312, 6399.

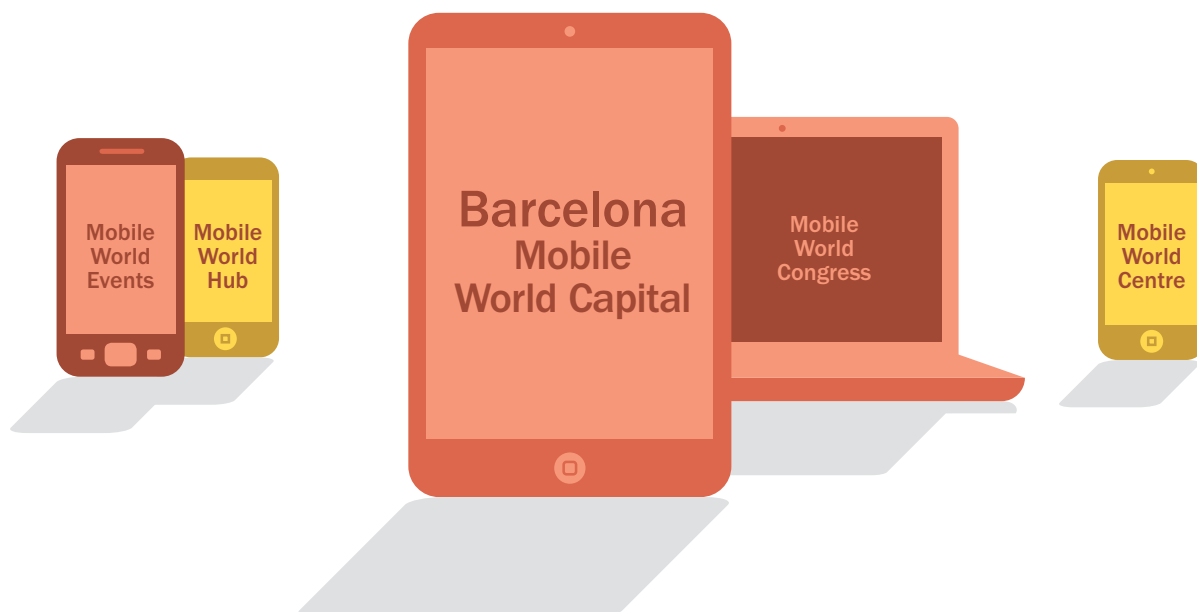
FONT: Gabinet d'Estudis Econòmics i Infraestructures de la Cambra de Comerç de Barcelona, "L'ecosistema *mobile* a Barcelona i Catalunya", a OBSERVATORI DE BARCELONA, *Informe 2013*

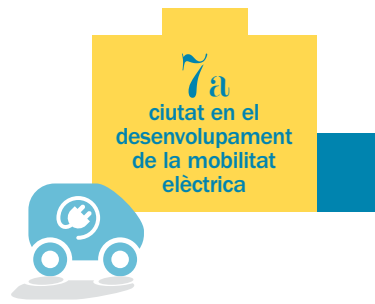
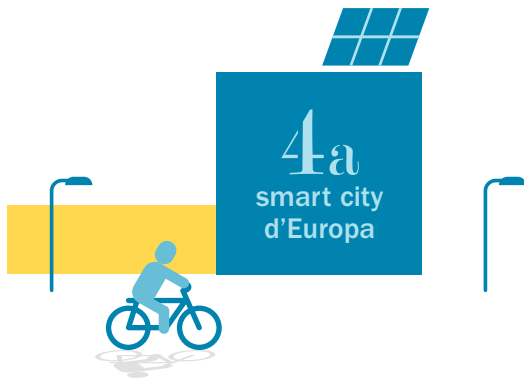
ESTRUCTURA DE L'ECOSISTEMA *MOBILE* A CATALUNYA, 2011 Pes de la xifra de negocis de cada subsector sobre el total de l'ecosistema *mobile* (En %)

- Fabricació d'instruments i aparells de mesura, verificació i navegació
- Fabricació de components electrònics
- Altres activitats de telecomunicacions
- Telecomunicacions sense fils
- Activitats de programació informàtica
- Activitats de consultoria sobre tecnologies de la informació
- Processament de dades, allotjament i activitats relacionades
- Portals web
- Altres serveis d'informació
- Resta de sectors vinculats



FONT: Gabinet d'Estudis Econòmics i Infraestructures de la Cambra de Comerç de Barcelona, "L'ecosistema *mobile* a Barcelona i Catalunya", a OBSERVATORI DE BARCELONA, *Informe 2013*





Barcelona, quarta Smart City d'Europa

● D'altra banda, l'aposta clara de Barcelona per esdevenir una *smart city* se centra a aplicar les TIC (Tecnologies de la Informació i les Comunicacions) per a la innovació urbana i garantir un desenvolupament sostenible, un increment de la qualitat de vida dels seus ciutadans, una major eficiència dels seus recursos –tant de tipus humà com energètics– i una millor participació ciutadana.

● A més, la ciutat comtal lidera la creació d'un *City Protocol* o estàndard mundial per mesurar el grau de sostenibilitat i capacitat de les àrees urbanes per generar una bona qualitat de vida. El protocol comporta una aliança entre universitats, ciutats i empreses per tal de definir els paràmetres de canvi a la ciutat sobre la base de valors ambientals, culturals, socials i econòmics, guiats per l'eficiència en el consum de recursos i l'excel·lència en el disseny.

● Segons el rànquing efectuat per Fast Company, el 2013 Barcelona és la quarta ciutat intel·ligent europea i destaca tant per les seves iniciatives com pel seu suport al moviment global d'Smart Cities mitjançant l'organització de la principal fira internacional, així com pel lideratge en la posta en marxa del *City Protocol*. Quant a projectes a la ciutat hi destaca la promoció del vehicle elèctric, el sistema públic d'ús de la bicicleta, l'ús de sensors per capturar el soroll, la qualitat de l'aire, les congestions de tràfic i la gestió de residus urbans, així com l'èxit del 22@ i el fet que l'esperança de vida a la ciutat se situï entre les més altes del món.

● D'altra banda, la capital catalana ocupa la setena posició en el Top 10 de ciutats mundials on és més favorable desenvolupar iniciatives de mobilitat elèctrica i on aquesta tecnologia s'està introduint de forma més sòlida, segons l'últim informe actualitzat de la Agència Internacional de l'Energia (EV City Casebook, 2012). Això ha estat possible gràcies a iniciatives com la plataforma público-privada LIVE (Logística per a la Implementació del Vehicle Elèctric) i el pla MOVELE. A més, al 2013 la ciutat ha acollit el simposi internacional sobre tecnologia i mobilitat elèctrica més important del sector: el World Electric Vehicle Symposium and Exhibition, EVS27.

Smart City

10 PRIMERES SMART CITIES A EUROPA, 2013

POSICIÓ	CIUTAT
1	Copenhaguen
2	Amsterdam
3	Viena
4	Barcelona
5	París
6	Estocolm
7	Londres
8	Hamburg
9	Berlín
10	Hèlsinki

FONT: Fast Company, Coexist. The Smartest Cities in Europe

INDICADORS BÀSICS DEL VEHICLE ELÈCTRIC, 2012

Flotes i bancs de prova	
Flotes públiques	294
Privats	335
TOTAL	629
Infraestructures	
Punts de recàrrega públics	249
Incidències registrades	310
Targetes entregades	395
Recàrregues efectuades (> 10 min)	5.083
Energia consumida	7.025
Transformació industrial	
Empreses/Projectes	124

FONT: Departament de Sectors Estratègics de l'Àrea d'Economia, Empresa i Ocupació de l'Ajuntament de Barcelona

Millor qualitat de vida a Europa

Barcelona és reconeguda internacionalment com a ciutat amb qualitat de vida

● L'informe *State of World's Cities 2012-2013*, elaborat per l'agència Habitat de Nacions Unides, atorga a Barcelona la cinquena posició pel que fa a qualitat de vida entre 69 ciutats del món, i el lloc 17è en l'Índex de Prosperitat Global 2012.¹ Així mateix, Barcelona és la novena ciutat en atractivitat global i la cinquena en caràcter social i cultural –amb cinc ciutats més–, segons la comparativa de ciutats del món «*Hot Spots*», realitzada l'any 2012 per l'*Economist Intelligence Unit*. D'altra banda, segons l'*European Cities Monitor 2011*, Barcelona és la ciutat europea amb major qualitat de vida per als treballadors per catorzè any consecutiu.

● En l'àmbit mediambiental, el model barceloní de ciutat compacta i mediterrània afavoreix la mobilitat sostenible –que representa un 82% dels desplaçaments interns– i destaca en rànquings de prestigi –com l'*Scorecard on Prosperity 2013* del Toronto Board of Trade– pel temps moderat que es triga d'anar de casa a la feina. Així mateix, Barcelona manté la sisena posició entre les millors ciutats europees en transport intern, segons l'*European Cities Monitor*.

● Cal destacar, així mateix, que Barcelona és actualment un referent a nivell europeu pel que fa a l'estalvi d'aigua. El consum d'aigua per habitant ha estat de 108,2 litres el 2012, 24,7 litres menys que l'any 1999, després d'assolir una reducció de gairebé el 19%. A més, Barcelona és la seu del Secretariat de l'Aliança Global d'Operadors d'Aigua (Global Waters Operators Partnerships Alliance GWOPA), d'UN-Habitat, per acollir la seu permanent del secretariat d'aquest organisme mundial per a la gestió de les polítiques de l'aigua per als propers cinc anys.

● L'oferta cultural i educativa és àmplia i de qualitat. L'àrea de Barcelona compta amb 36 escoles internacionals, i la ciutat amb una xarxa de 38 biblioteques públiques.

● Barcelona és una ciutat de referència en l'àmbit de la medicina i la salut, que compta amb un sistema

sanitari públic català d'alt nivell i una oferta de centres privats de prestigi internacional que la posicionen com a destinació mundial de turisme mèdic, així com de celebració de congressos mèdics. A aquests elements d'atracció ja consolidats, s'hi afegeix el desenvolupament d'importants projectes en el camp de la recerca que tenen el sector salut com a eix principal.

QUALITAT DE VIDA EN CIUTATS DEL MÓN, 2012

POSICIÓ	CIUTAT	ÍNDEX*
1	Tòquio	0,931
2	Estocolm	0,925
2	París	0,925
4	Oslo	0,914
5	Barcelona	0,912
6	Toronto	0,907
7	Hèlsinki	0,905
8	Seül	0,903
9	Londres	0,898
10	Milà	0,895

*L'índex pren valors entre 0 i 1

FONT: *State of World's Cities 2012-2013*. UN-Habitat



1 — Basat en les dimensions de productivitat, infraestructures, medi ambient, equitat i qualitat de vida.

Energia i medi ambient

INDICADORS DE ZONES VERDES A BARCELONA, 2012

Parcs urbans (zones verdes destinades a ús públic)	577,4 ha
Verd urbà (espais verds incorporats a la trama urbana)	11.021.419 m ²
Verd urbà per càpita	6,8 m ² /habitant

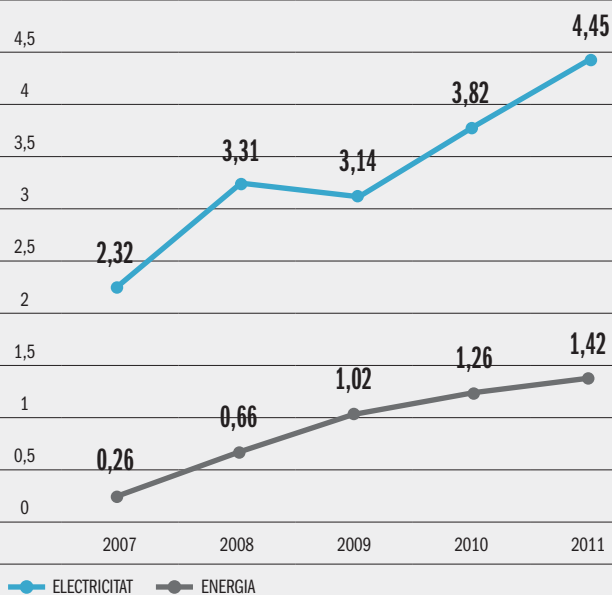
FONT: Departament d'Estadística de l'Ajuntament de Barcelona. Anuari estadístic 2013

PLATGES

Platges	7
Km	4,4

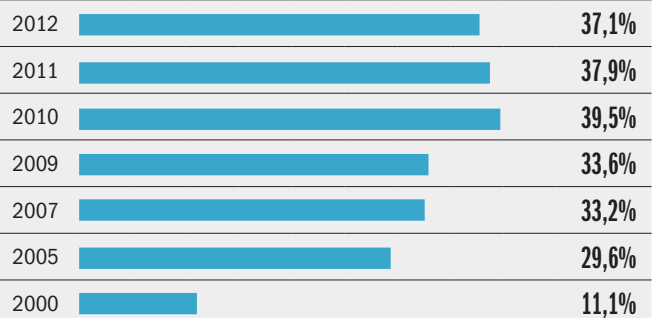
FONT: Departament d'Estadística de l'Ajuntament de Barcelona. Anuari estadístic 2013

CONSUM D'ENERGIA I ELECTRICITAT D'ORIGEN RENOVABLE A BARCELONA (En %)



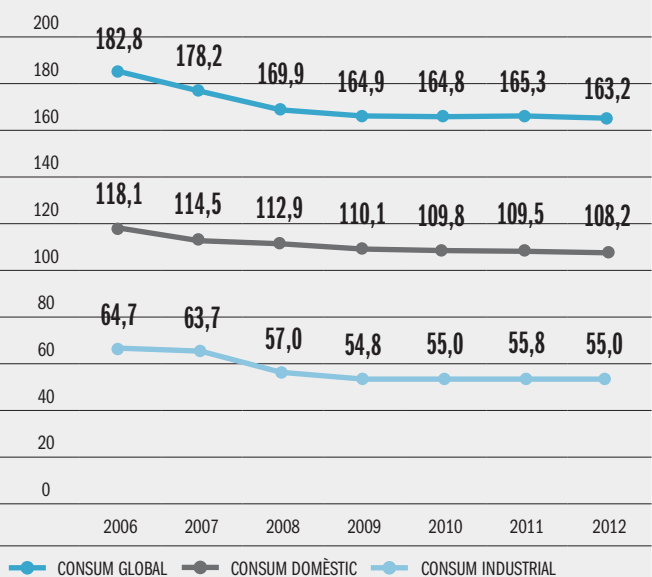
FONT: Departament d'Estadística de l'Ajuntament de Barcelona. Anuari estadístic 2013

EVOLUCIÓ DE LA RECOLLIDA SELECTIVA DE RESIDUS A BARCELONA



FONT: Hàbitat Urbà - Medi Ambient i Serveis Urbans

EVOLUCIÓ DEL CONSUM D'AIGUA A BARCELONA (Litres/habitant/dia)



FONT: Departament d'Estadística i Departament Medi Ambient de l'Ajuntament de Barcelona



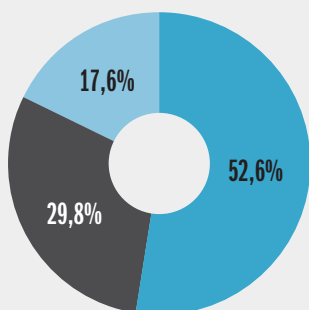
+80% desplaçaments
interns urbans amb
transport sostenible



Mobilitat sostenible

MODES DE TRANSPORT EN EL DESPLAÇAMENT INTERN A BARCELONA, 2012 (En % s/total)

- A peu i en bicicleta
- Transport públic
- Transport privat



NOTA: Resultat de l'anàlisi de dades d'etapes de l'ATM, de les espines de detecció de la ciutat, activitat turística, transport escolar, aforaments de composició del trànsit, aforaments de bicicletes i vianants

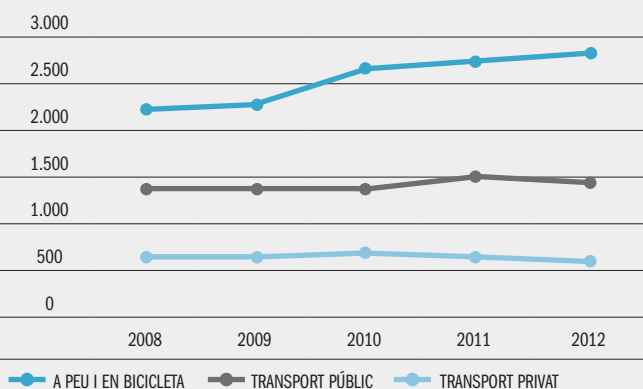
FONT: Autoritat del Transport Metropolità (ATM)

CARRILS BICI I USUARIS

Carrils bici	181,5 km
Usuaris Bicing	121.819

FONT: Departament d'Estadística de l'Ajuntament de Barcelona

EVOLUCIÓ DEL NOMBRE D'ETAPES DE DESPLAÇAMENTS INTERNS DIARIS, 2006-2012 (En milers)



FONT: Autoritat del Transport Metropolità (ATM) i IERMB. Enquesta de mobilitat en dia feiner

Oferta cultural i educativa

OFERTA CULTURAL I EDUCATIVA, 2012

Biblioteques públiques (nombre i usuaris)	38 / 6.439.112
Museus, col·leccions, centres d'exposició i espais d'interès arquitectònic (nombre i usuaris)	53 / 23.289.990
Espectadors de teatre, música i cinema	11.085.490
Equipaments esportius públics (nombre i abonats)	1.796 / 178.880
Centres d'educació infantil, primària i secundària	896
Escoles estrangeres a l'àrea de Barcelona	36

FONT: Institut de Cultura i Departament d'Estadística de l'Ajuntament de Barcelona

PATRIMONI DE LA HUMANITAT A BARCELONA

Palau de la Música Catalana
Hospital de Sant Pau
Parc Güell
Palau Güell
Casa Milà
Casa Vicens
Façana del naixement i cripta de la Sagrada Família
Casa Batlló
Cripta de la Colònia Güell

FONT: UNESCO

9 espais declarats
Patrimoni de la
Humanitat



Marca de ciutat que aporta valor

- La internacionalització de l'economia de Barcelona es confirma avui com el seu principal motor d'activitat, i la marca Barcelona manté la seva força i reforça la capacitat d'atraure empreses, ocupació, talent i inversió estrangera enmig d'un context internacional de gran complexitat per a les economies del sud d'Europa.
- El 2013 la ciutat comtal ocupa el 19è lloc al món i el 10è a Europa en competitivitat urbana entre un total de 40 grans ciutats del món segons el *Global Power City Index* de la Mori Memorial Foundation, i el 2012 és la 9a del món en atractivitat global segons l'*Economist Intelligence Unit*. D'altra banda, al llarg dels últims deu anys Barcelona s'ha situat en primera posició com a ciutat europea amb millor qualitat de vida per als treballadors i entre les sis primeres del continent per fer negocis segons l'*European Cities Monitor* de Cushman and Wakefield, i ocupa la tercera plaça en els rànquings de ciutat en projectes d'inversió estrangera segons l'*European Investment Monitor* d'Ernst and Young i a escala mundial se situa la desena del període 2008-2012, segons el *Global Investment Monitor* de KPMG.
- Quant al turisme, les classificacions de congressos i delegats internacionals de l'ICCA en turisme de negocis o la d'Euromonitor International sobre nombre de visitants internacionals, així com el rànquing del nombre de creueristes als ports europeus i del món, donen també posicions capdavanteres per a la ciutat. Destaca especialment la primera posició mundial en nombre de delegats i la tercera en nombre de congressos en el període 2008-2012 segons l'ICCA.

- Per la seva qualitat de vida i els avenços com a *hub* d'innovació científica, educativa i en el camp digital i tecnològic, Barcelona es considera un bon lloc per invertir-hi i desenvolupar-hi noves idees de negoci. D'altra banda, la ciutat es percep com a urbs innovadora, vinculada a la creativitat i als conceptes de cultura, moda, arquitectura, art i modernitat.
- El projecte Barcelona Growth, impulsat per l'Ajuntament de Barcelona juntament amb agents del sector privat, es proposa afavorir el creixement econòmic de la ciutat a partir de l'orientació internacional i afavorint l'atracció de noves inversions i la captació de talent mitjançant el desenvolupament de cinc mesures: l'impuls de la marca Barcelona, l'Oficina d'Atenció a l'Empresa, la creació del Barcelona Data Resource Center, la conversió de la capitalitat del mòbil en motor econòmic dels diferents sectors i la implantació d'un espai d'emprenedoria en l'àmbit de l'ecosistema *mobile*.



Posicionament internacional de Barcelona



Mori Global Power City Index, 2013

10a CIUTAT EUROPEA EN COMPETITIVITAT GLOBAL
19a DEL MÓN EN COMPETITIVITAT GLOBAL



UN-Habitat, State of the World Cities 2012-2013

5a CIUTAT DEL MÓN EN QUALITAT DE VIDA



European Cities and Regions of the Future, 2012-2013

1a CIUTAT DEL SUD D'EUROPA



Economist Intelligence Unit

Hot spots: Benchmarking Global City Competitiveness, 2012. Economist Intelligence Unit

9a CIUTAT EN ATRACTIVITAT GLOBAL
5a CIUTAT DEL MÓN EN CARÀCTER SOCIAL I CULTURAL

Global Shopper Cities Index 2011

2a CIUTAT EUROPEA EN ATRACTIU COMERCIAL



European Cities Monitor, 2011. Cushman and Wakefield

6a MILLOR CIUTAT EUROPEA PER FER NEGOCIS
1a CIUTAT EUROPEA EN QUALITAT DE VIDA PER ALS TREBALLADORS



European Investment Monitor, 2013. Ernst & Young

3a REGIÓ AMB MÉS PROJECTES D'INVERSIÓ ESTRANGERA

Cities for Citizens, Ernst and Young, 2011

CIUTAT MÉS ADMIRADA PEL SEU MODEL DE DESENVOLUPAMENT URBÀ



Global Cities Investment Monitor, KPMG, 2013

10a CIUTAT DEL MÓN EN PROJECTES D'INVERSIÓ ESTRANGERA, 2008-2012



International Congress and Convention Association (ICCA)

1a CIUTAT DEL MÓN EN DELEGATS ASSISTENTS A CONGRESSOS INTERNACIONALS 2008-2012
3a CIUTAT DEL MÓN EN CONGRESSOS INTERNACIONALS 2008-2012
5a CIUTAT DEL MÓN EN ORGANITZACIÓ DE CONGRESSOS INTERNACIONALS 2012



Euromonitor, 2012 i European Cities Marketing Benchmarking Report, 2012

6a CIUTAT EUROPEA EN NOMBRE I 4a EN PERNOCTACIONS DE TURISTES INTERNACIONALS



Travellers' choice. Trip Advisor, 2013

5a CIUTAT ENTRE LES 25 PRINCIPALS DESTINACIONS TURÍSTIQUES DEL MÓN



MasterCard Worldwide

Mastercard, Global Destination Cities Index, 2013

10a CIUTAT ENTRE LES 20 DESTINACIONS GLOBALES EN CAPTACIÓ DE TURISME INTERNACIONAL



Cruise Insight, 2011

1a CIUTAT EUROPEA EN NOMBRE DE CREUERISTES



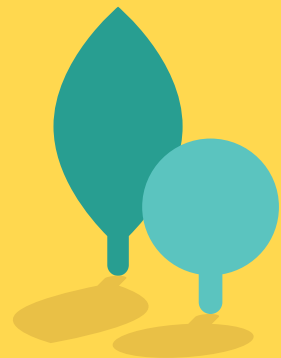
The Global Language Monitor, 2012

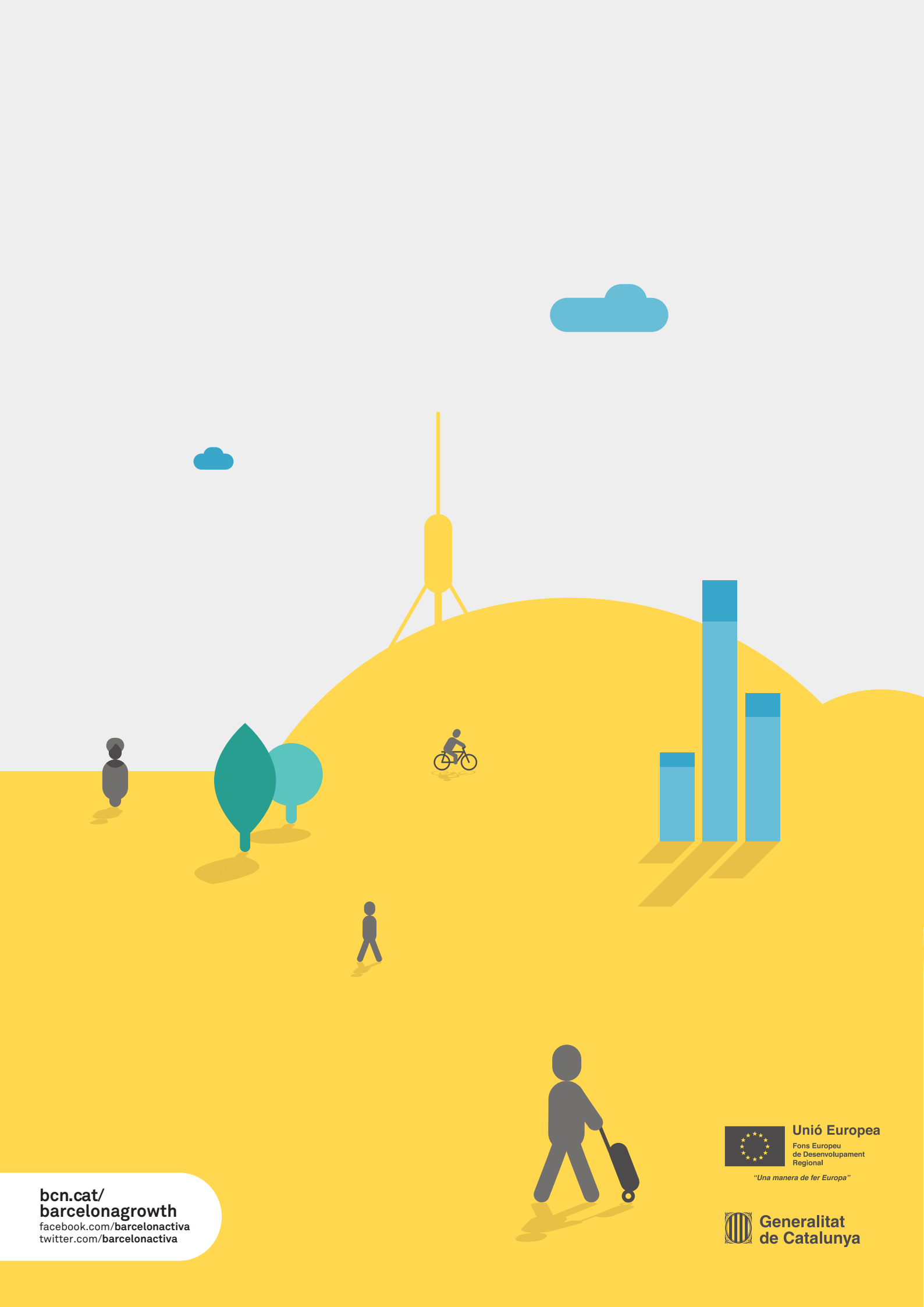
3a WORLD FASHION CAPITAL



World-wide cost of living survey. Mercer Human Resource Consulting, 2012

85a CIUTAT DEL MÓN EN COST DE LA VIDA





**bcn.cat/
barcelonagrowth**
facebook.com/barcelonactiva
twitter.com/barcelonactiva



Unió Europea
Fons Europeu
de Desenvolupament
Regional

"Una manera de fer Europa"



**Generalitat
de Catalunya**